

ПЛАН ДЕТАЉНЕ РЕГУЛАЦИЈЕ  
ЗА ИЗГРАДЊУ ДИСТРИБУТИВНОГ ГАСОВОДА  
МОР 16 bar МРС БОТОШ - МРС ТОМАШЕВАЦ -  
МРС ОРЛОВАТ - МРС ФАРКАЈДИН

1 : 2500

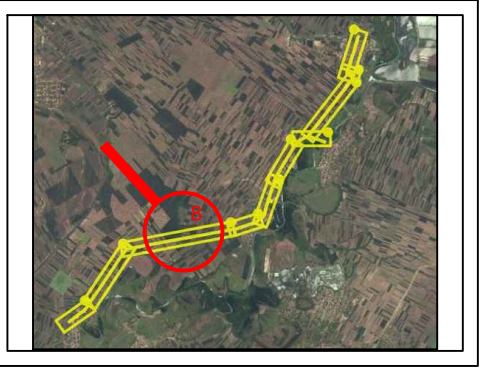
- РАНИ ЈАВНИ УВИД -  
ГРАНИЦА ПЛАНА СА ПЛАНИРАНОМ  
ПРЕТЕЖНОМ НАМЕНОМ ПОВРШИНА

бр. карте  
03-8

ЛЕГЕНДА

- ГРАНИЦА ПЛАНА ДЕТАЉНЕ РЕГУЛАЦИЈЕ
- ГРАНИЦА КАТАСТАРСКЕ ОПШТИНЕ
- ГРАНИЦА ГРАЂЕВИНСКОГ ПОДРУЧЈА
- ГРАНИЦА ПОДРУЧЈА ПОСЕБНЕ НАМЕНЕ
- ГРАНИЦА КАТ. ПАРЦЕЛЕ

распоред листова



ПРЕДМЕТ ИЗРАДЕ ПЛАНА:

- ПЛАНИРАНИ ДИСТРИБУТИВНИ ГАСОВОД МОР 16 бар
- МЕРНО - РЕГУЛАЦИОНА ГАСНА СТАНИЦА

САОБРАЋАЈНА ИНФРАСТРУКТУРА

- ДРЖАВНИ ПУТ IIа РЕДА бр. 130
- ОПШТИНСКИ ПУТ, НАСЕЉСКА САОБРАЋАЈНИЦА И АТАРСКИ ПУТ
- РЕГИОНАЛНА ЖЕЛЕЗНИЧКА ПРУГА

ПРЕТЕЖНА НАМЕНА ПОВРШИНА:

- ПОЉОПРИВРЕДНО ЗЕМЉИШТЕ
- ВОДНО ЗЕМЉИШТЕ-РЕКА ТАМИШ
- ГРАЂЕВИНСКО ЗЕМЉИШТЕ
- ПОВРШИНА ЈАВНЕ НАМЕНЕ-САОБРАЋАЈНИЦА

ЕНЕРГЕТСКА ИНФРАСТРУКТУРА

- ДАЛЕКОВОДИ 220 kV, 35 kV
- МАГИСТРАЛНИ ГАСОВОД-ПЛАНИРАНИ

ВОДНА ИНФРАСТРУКТУРА

- РЕГИОНАЛНИ ВОДОВОД-ПЛАНИРАНИ

НОСИЛАЦ ИЗРАДЕ ПЛАНА : ЈП "СРБИЈАГАС"



НАРУЧИЛАЦ ИЗРАДЕ ПЛАНА : "БОБАР БЕШКА" d.o.o.  
Нови Сад



ОБРАЂИВАЧ ПЛАНА : "САПУТНИК - М" д.о.о., Сомбор  
огранак "Меридијанпројект"  
урбанистичко и просторно планирање



ОДГОВОРНИ УРБАНИСТА : Бранка Радловић Вртикапац, дипл.инг.маш.



ДИРЕКТОР : Милан Мартић, дипл.инг.маш.

ФЕБРУАР 2021.