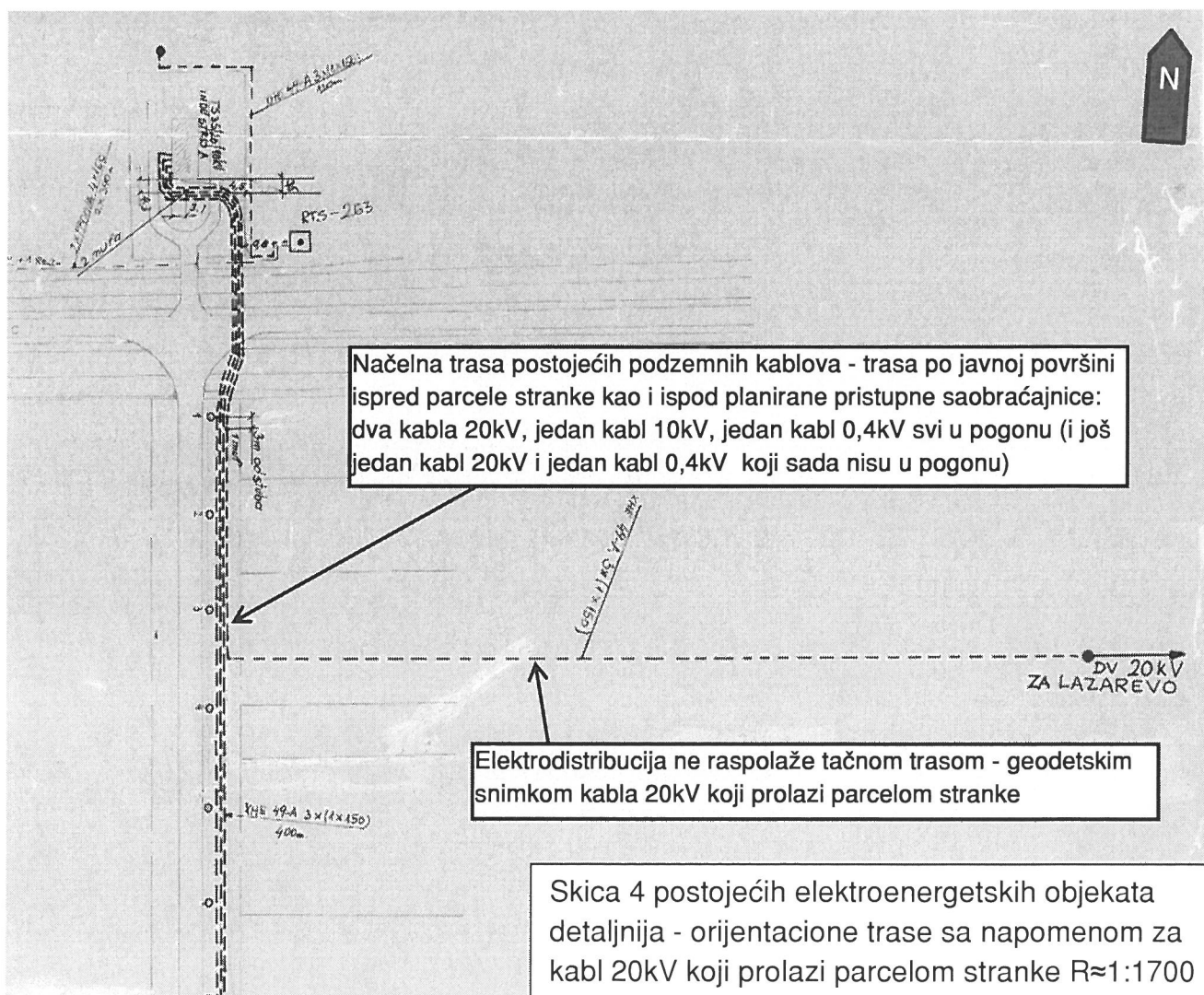
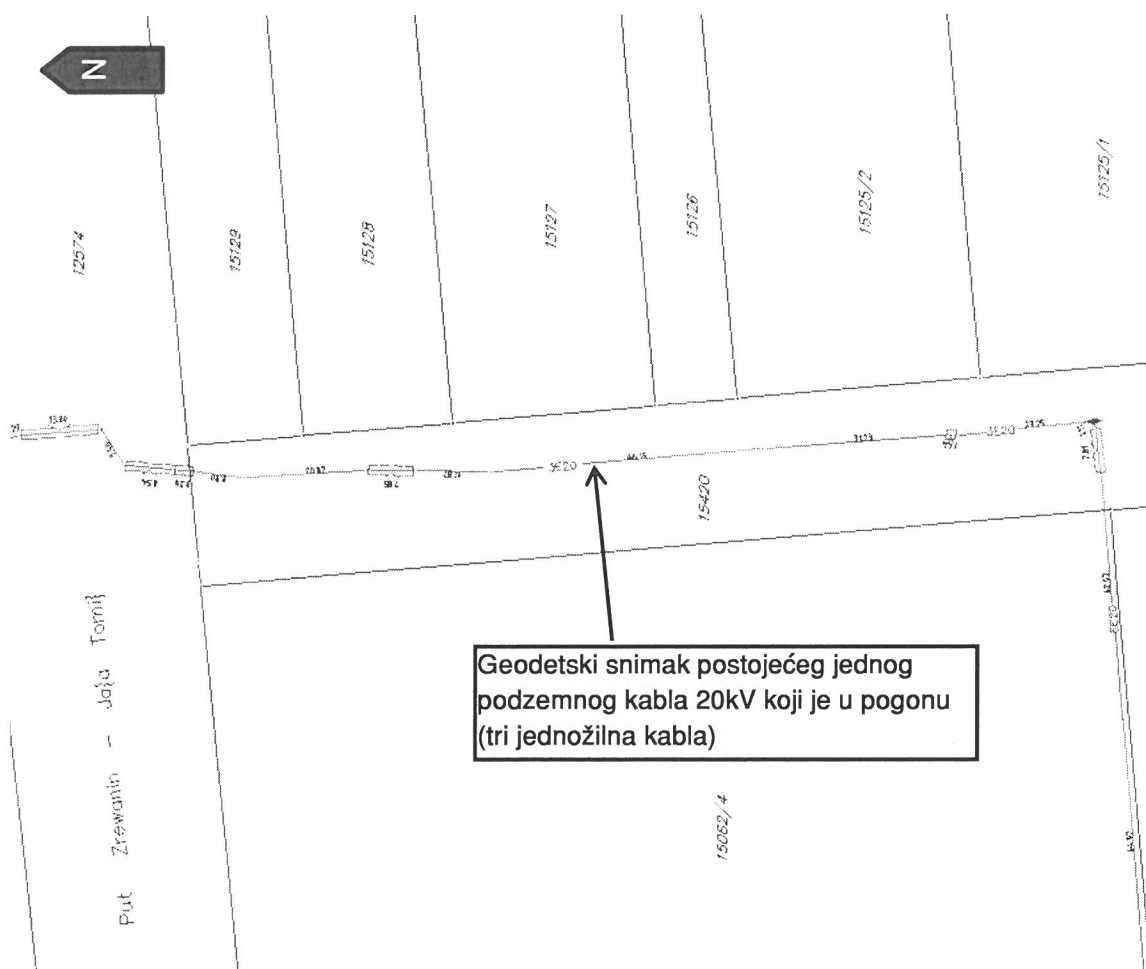
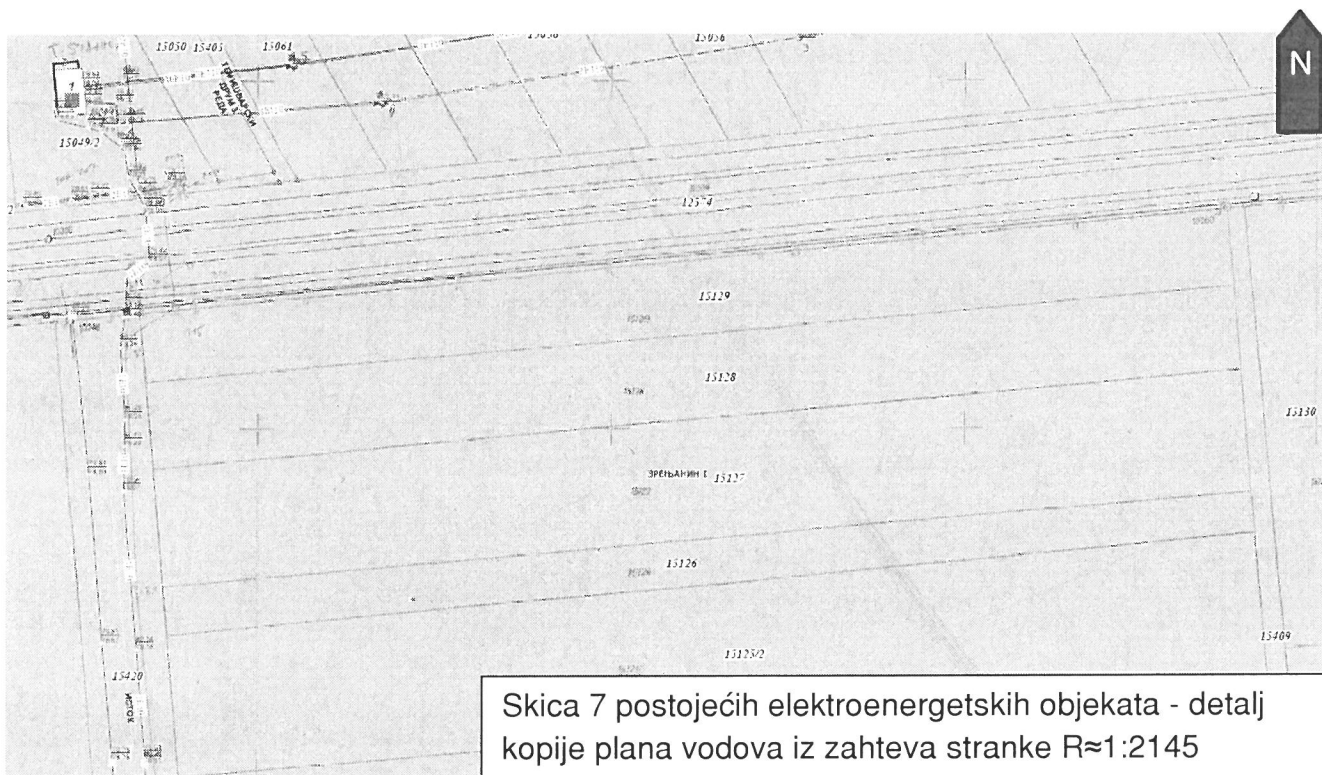


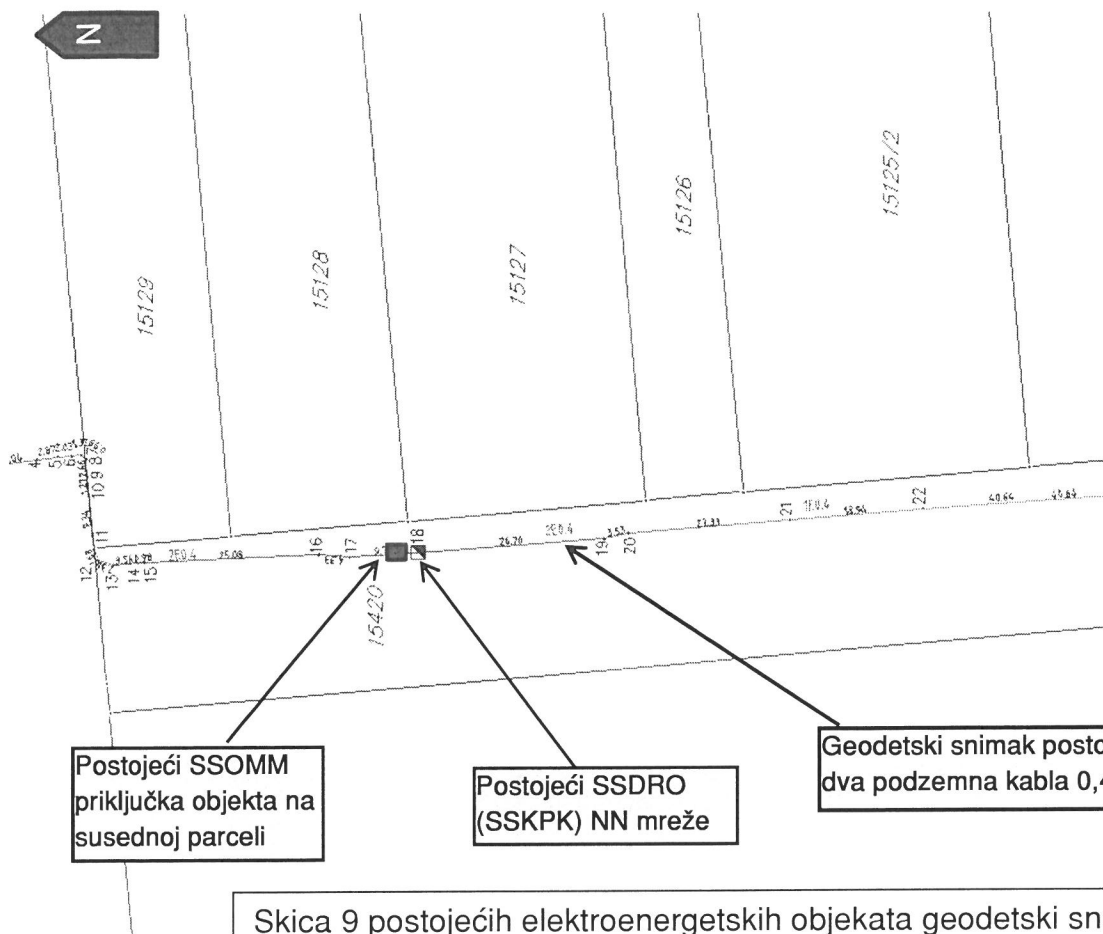
Skica 3 postojećih elektroenergetskih objekata podzemni kablovi - orijentacione trase R $\approx$ 1:2576



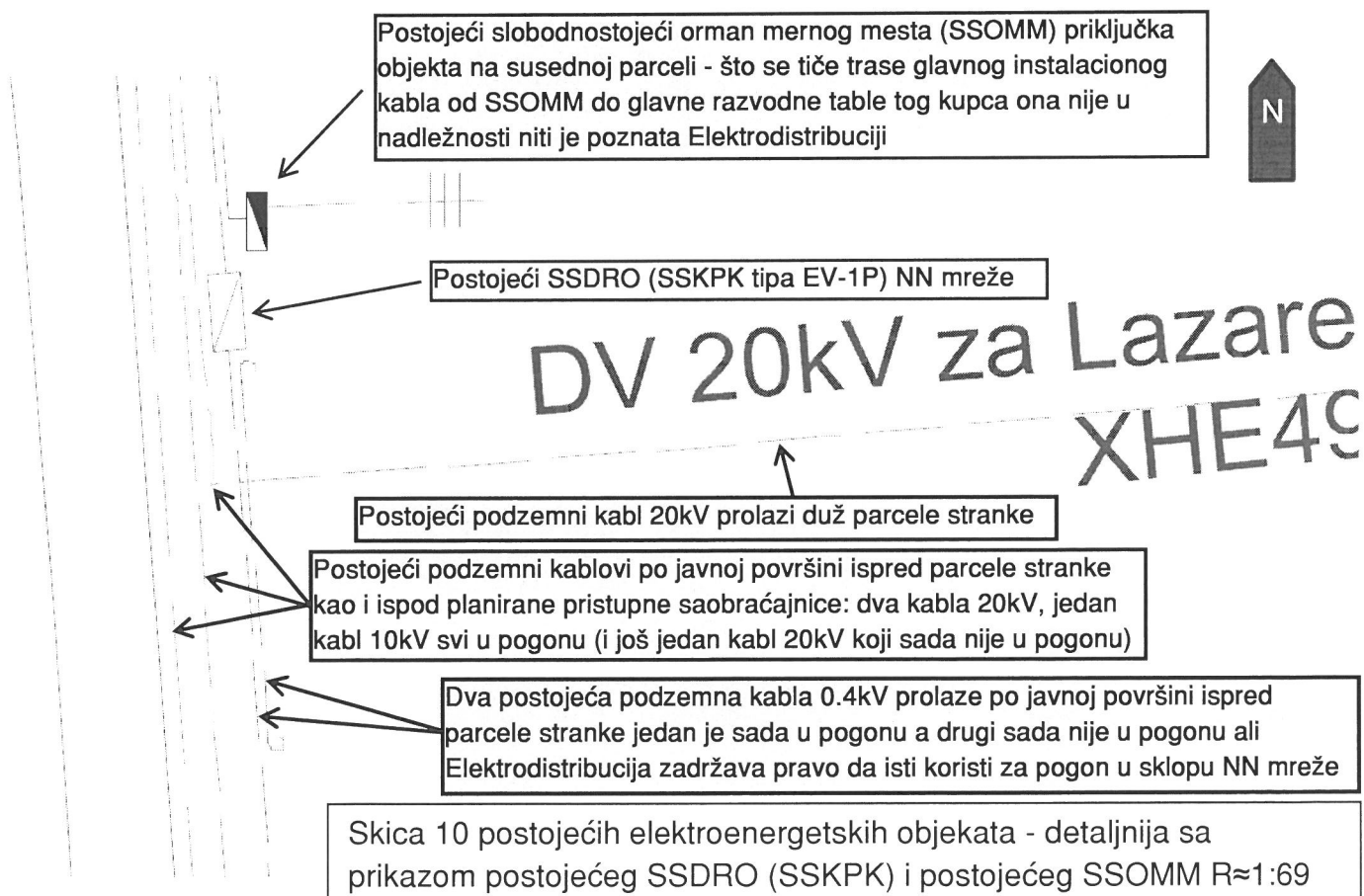




Skica 8 postojećih elektroenergetskih objekata geodetski snimak - detalj trase jednog kabla 20kV R $\approx$ 1:1273



Skica 9 postojećih elektroenergetskih objekata geodetski snimak - detalj trase dva kabla 0.4kV, postojeći SSDRO (SSKPK) i postojeći SSOMM R $\approx$ 1:1076



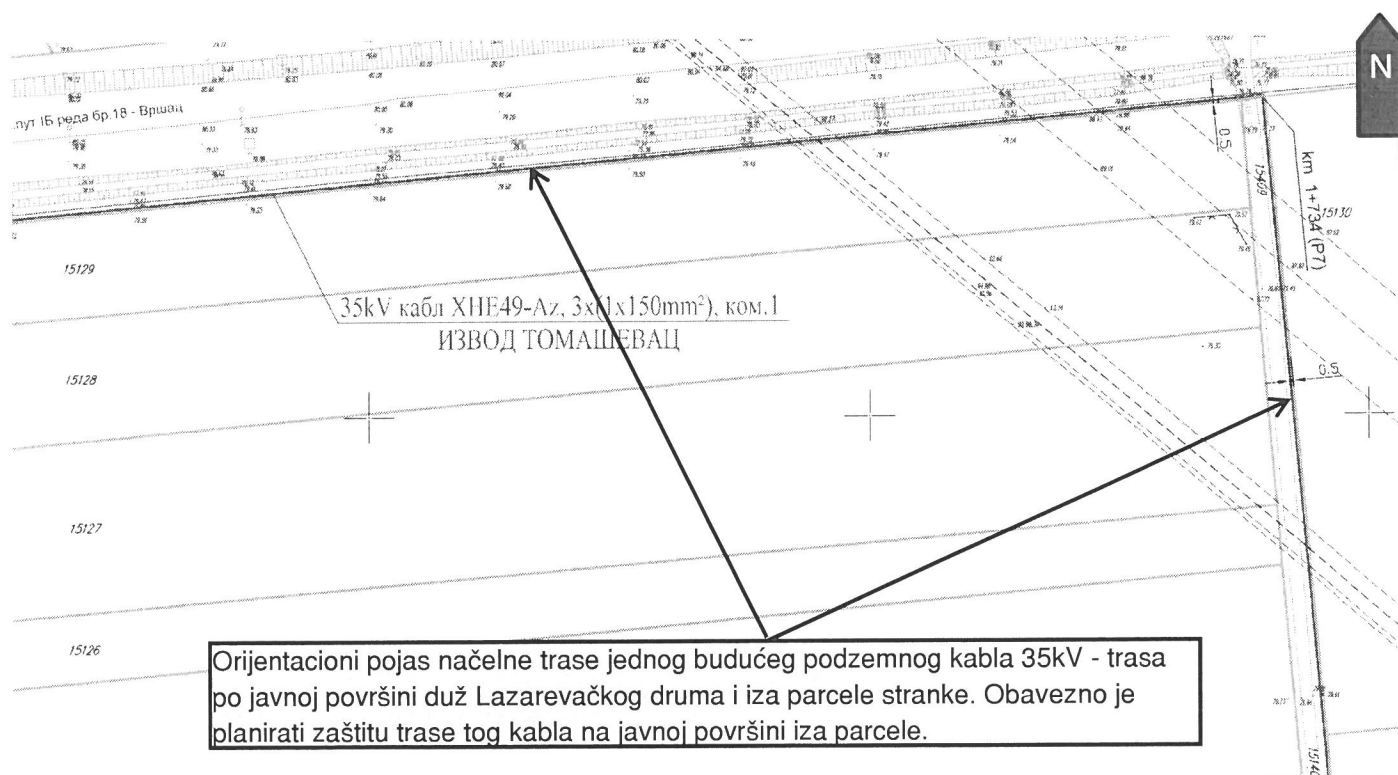
Skica 10 postojećih elektroenergetskih objekata - detaljnija sa prikazom postojećeg SSDRO (SSKPK) i postojećeg SSOMM R $\approx$ 1:69





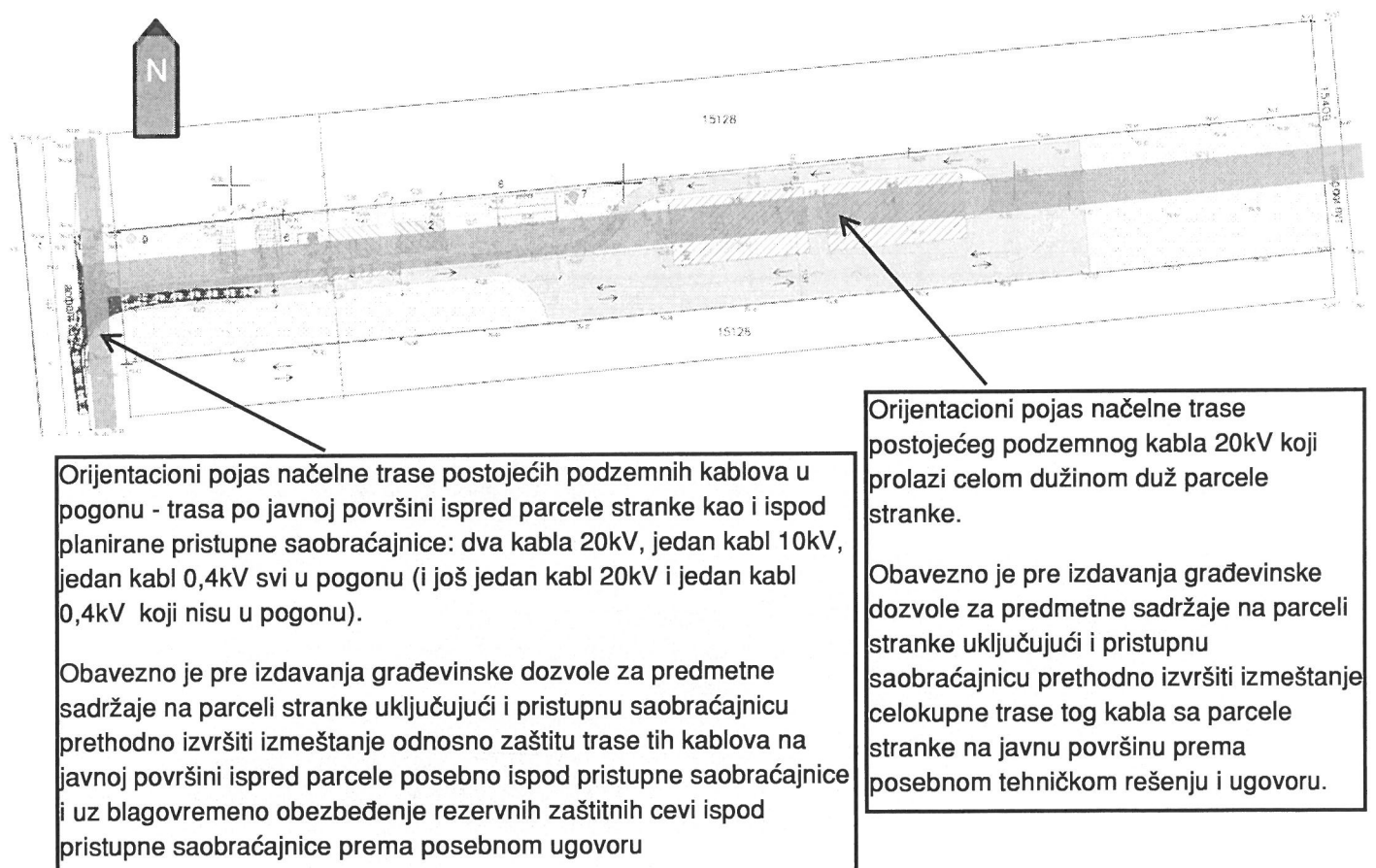
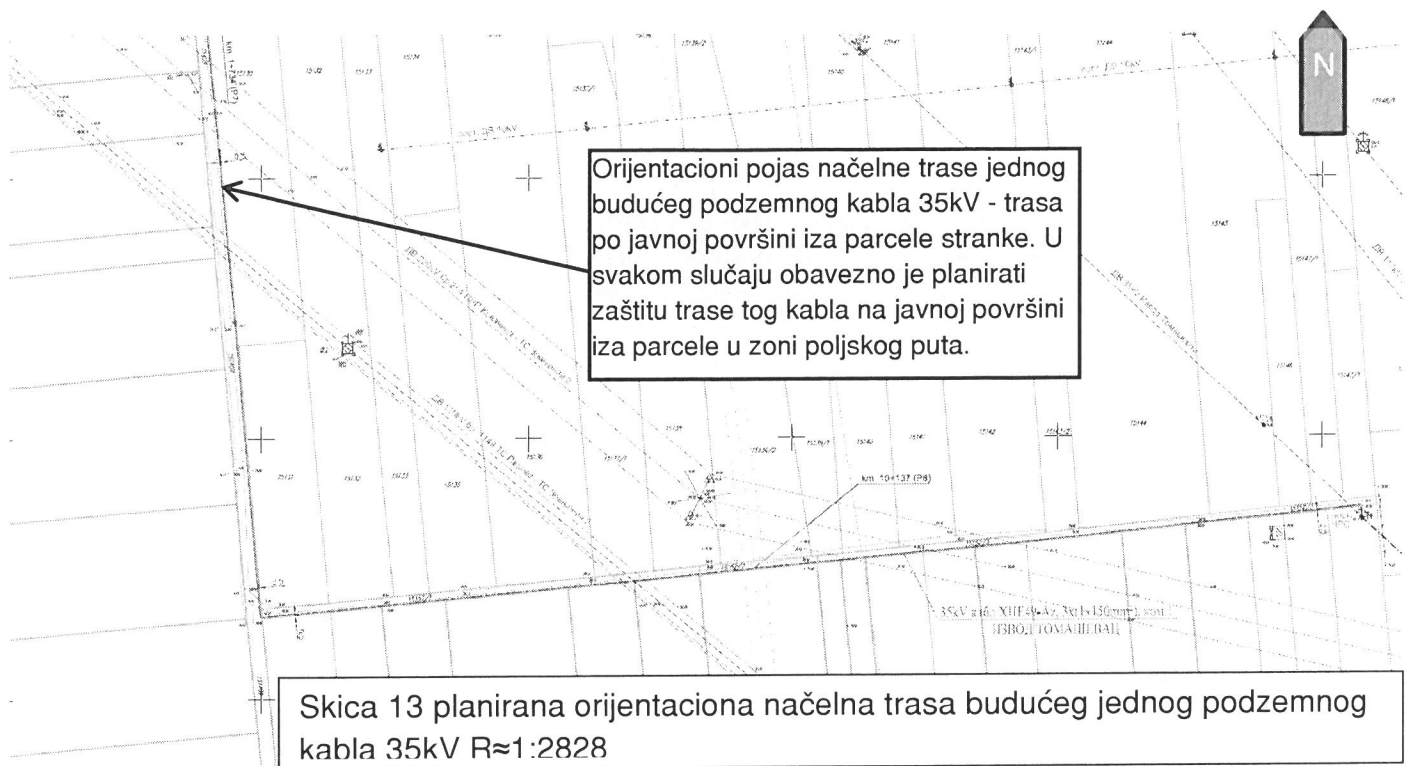
Orijentacioni pojas načelne trase dva buduća podzemna kabla 35kV - trasa po javnoj površini ispred parcele stranke kao i ispod planirane pristupne saobraćajnice. Od vremenske dinamike polaganja ta dva kabla i vremenske dinamike građenja pristupne saobraćajnice sa ostalim sadržajima predmetnog objekta zavisi regulisanje međusobnih odnosa ali u svakom slučaju obavezno je pre izdavanja građevinske dozvole za predmetne sadržaje na parceli stranke uključujući i pristupnu saobraćajnicu na javnoj površini planirati zaštitu trase tih kablova na javnoj površini ispred parcele posebno ispod pristupne saobraćajnice i uz blagovremeno obezbeđenje rezervnih zaštitnih cevi ispod pristupne saobraćajnice sve prema posebnom ugovoru

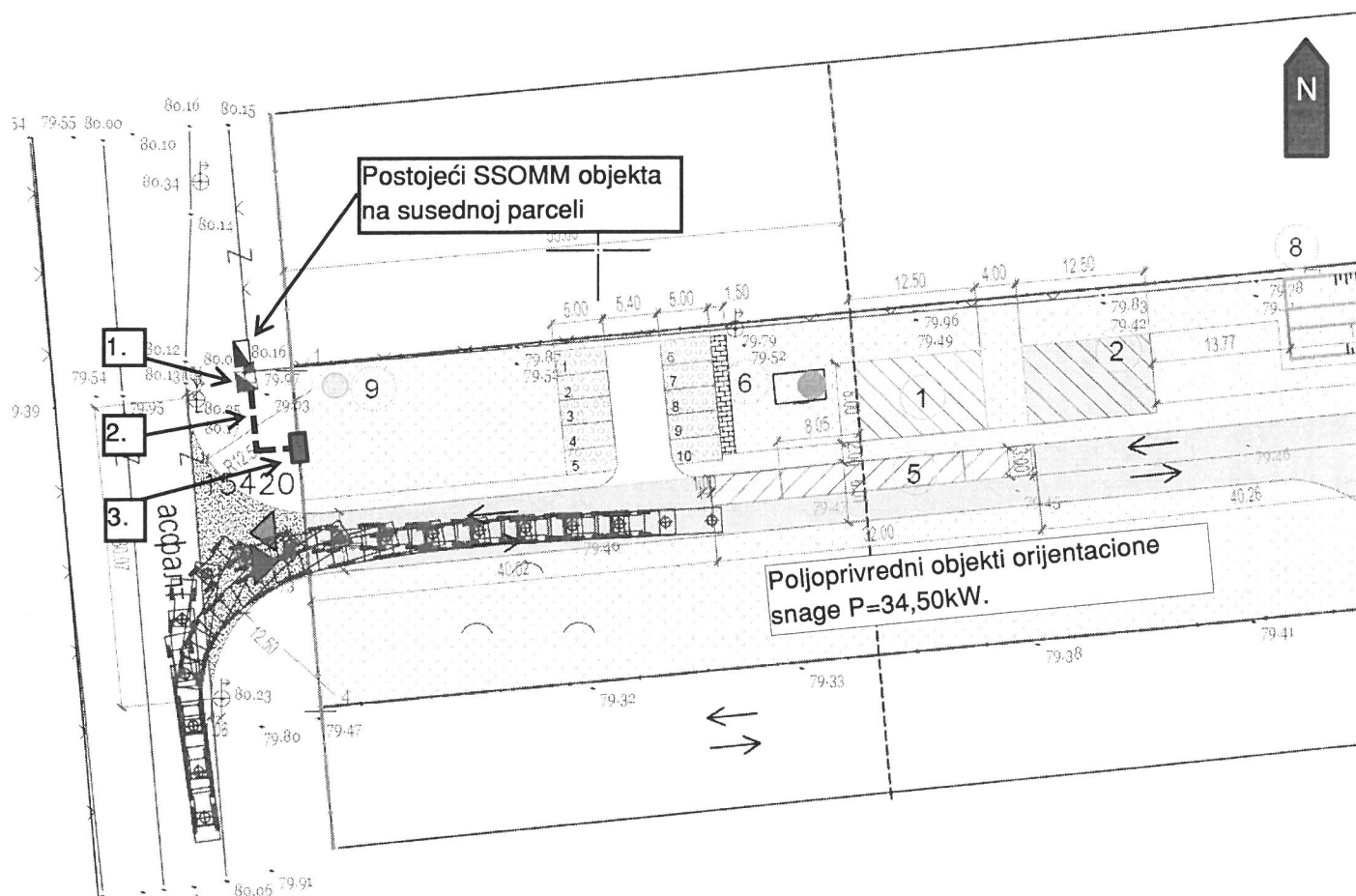
Skica 11 orijentacione načelne trase buduća dva podzemna kabla 35kV R $\approx$ 1:1569



Orijentacioni pojas načelne trase jednog budućeg podzemnog kabla 35kV - trasa po javnoj površini duž Lazarevačkog drumu i iza parcele stranke. Obavezno je planirati zaštitu trase tog kabla na javnoj površini iza parcele.

Skica 12 planirane orijentacione načelne trase budućeg jednog podzemnog kabla 35kV R $\approx$ 1:1547





1.



1. Postojeća priključna SSKPK EV-1P na SABP/600 na javnoj površini - podizanje iste na propisanu visinu zbog nasipanja zemljišta i ugradnja NVO umetaka 3x63A

2.



2. Priključni kabl 0,4kV PP00-A 4x35mm<sup>2</sup>

3.



3. SSOMM u regulacionoj liniji parcele stranke (POMM-1 na SABP/300) jedno merenje široke potrošnje 34,50kW A.O. 3x50A

Skica 15 priključka R≈1:714