

На основу члана 31. став 1. тачка 23. Статута града Зрењанина ("Службени лист града Зрењанина", број 26/13 – пречишћен текст), Скупштина града Зрењанина, на седници одржаној дана _____ 2013. године, донела је

ЗАКЉУЧАК

1. **ПРИХВАТА СЕ** Програм пословања ЈКП "Пијаце и паркинзи" Зрењанин за 2014. годину – коју је усвојио Надзорни одбор овог предузећа на седници одржаној дана 11.12.2013. године под бројем: 9/15-1.

2. Финансирање Програма ЈКП "Пијаце и паркинзи" Зрењанин за 2014. годину из тачке 1. Закључка вршиће се према расположивим средствима буџета града Зрењанина за 2014 . годину.

3. **НАЛАЖЕ СЕ** ЈКП "Пијаце и паркинзи" Зрењанин да Градоначелнику града Зрењанина једном месечно достави Извештај о средствима утрошеним на реализацији Програма.

4. **ЗАКЉУЧАК ДОСТАВИТИ:**

- ЈКП "Пијаце и паркинзи" Зрењанин
- Одељењу за финансије
- Одсеку за послове Скупштине града, Градоначелника и Градског већа
- А р х и в и.

РЕПУБЛИКА СРБИЈА
АУТОНОМНА ПОКРАЈИНА ВОЈВОДИНА
ГРАД ЗРЕЊАНИН
СКУПШТИНА ГРАДА

Број:

Дана:

ЗРЕЊАНИН

ПРЕДСЕДНИК
СКУПШТИНЕ ГРАДА
Радован Булајић

ЈКП "ПИЈАЦЕ И ПАРКИНЗИ"

БРОЈ: 9/ 15-1

ДАНА: 11.12.2013.

ЗРЕЊАНИН

На основу члана 39 став 1 тачка 3 Статута ЈКП "Пијаце и паркинзи" Зрењанин, Надзорни одбор ЈКП "Пијаце и паркинзи" Зрењанин из Зрењанина, је на седници одржаној дана 11.12.2013. године донео:

ОДЛУКУ

I Доноси се Програма пословања ЈКП "Пијаце и паркинзи" Зрењанин из Зрењанина за 2014. годину, у тексту предложеном од стране Директора ЈКП "Пијаце и паркинзи" Зрењанин, Мандић Илије.

II Ова Одлука и Програма пословања за 2014. годину се достављају Скупштини града Зрењанина, ради прибављања сагласности на исте.

Обрадио: Теодоровић Драган

Председник Надзорног одбора
Стаменковић Милорад

Доставити:

1. Скупштина града Зрењанина
2. Архива
3. А/А



**ПРОГРАМ ПОСЛОВАЊА ПРЕДУЗЕЋА
ЗА 2014. ГОДИНУ**

ПОСЛОВНО ИМЕ: **ЈКП „ПИЈАЦЕ И ПАРКИНЗИ“**

СЕДИШТЕ: **ЗРЕЊАНИН**

ДЕЛАТНОСТ: **6820**

МАТИЧНИ БРОЈ: **08759731**

ПИБ: **101165299**

ЈББК: **10003**

ОСНИВАЧ: **ГРАД ЗРЕЊАНИН**

НАДЛЕЖНА ФИЛИЈАЛА УПРАВЕ ЗА ТРЕЗОР: **ЗРЕЊАНИН**

Зрењанин, децембар 2013. г.

С А Д Р Ж А Ј

	Страна
1. МИСИЈА, ВИЗИЈА, ЦИЉЕВИ	3
2. ОРГАНИЗАЦИОНА СТРУКТУРА – ШЕМА	4
3. ОСНОВЕ ЗА ИЗРАДУ ПРОГРАМА ПОСЛОВАЊА ЗА 2014. ГОДИНУ	4
4. ФИЗИЧКИ ОБИМ АКТИВНОСТИ ЗА 2014. ГОДИНУ	6
5. ФИНАНСИЈСКЕ ПРОЈЕКЦИЈЕ	7
6. ПОЛИТИКА ЗАРАДА И ЗАПОШЉАВАЊА	9
7. ИНВЕСТИЦИЈЕ	11
8. ЗАДУЖЕНОСТ	11
9. ПЛАНИРАНА ФИНАНСИЈСКА СРЕДСТВА ЗА НАБАВКУ ДОБАРА, УСЛУГА И РАДОВА ЗА ОБАВЉАЊЕ ДЕЛАТНОСТИ, ТЕКУЋЕ И ИНВЕСТИЦИОНО ОДРЖАВАЊЕ И СРЕДСТВА ЗА ПОСЕБНЕ НАМЕНЕ	11
10. ЦЕНЕ	12
11. УПРАВЉАЊЕ РИЗИЦИМА	12
12. ПРИЛОЗИ	13 - 55

1. Мисија, визија, циљеви

ЈКП "ПИЈАЦЕ И ПАРКИНЗИ" ЗРЕЊАНИН основано је 26.03.2002. г. од стране Скупштине општине Зрењанин у циљу обављања следећих делатности:

- Делатност одржавања пијаца у граду Зрењанину и пружање услуга на њима;
- Делатност одржавања паркинга у граду Зрењанину и пружање услуга на њима;
- Изнајмљивање некретнина;
- Превоз робе у друмском саобраћају – „Паук“.

Власништво предузећа је 100% државни капитал.

Пословно име под којим Предузеће послује је: ЈАВНО КОМУНАЛНО ПРЕДУЗЕЋЕ "ПИЈАЦЕ И ПАРКИНЗИ". Скраћена ознака Предузећа је: ЈКП "ПИЈАЦЕ И ПАРКИНЗИ" .

Седиште предузећа је на адреси: Булевар Милутина Миланковића бб, 23000 Зрењанин.

У наредном периоду, у оквиру поверених делатности, предузеће има намеру да
- побољша техничке, технолошке и санитарне услове на постојећим пијацама и паркинзим,

- прошири обим својих услуга кроз отварање нових пијаца и проширење постојећих, повећање броја паркинг места у граду Зрењанину,

- послује на економским основама тј. да приходи и расходи предузећа буду уравнотежени.

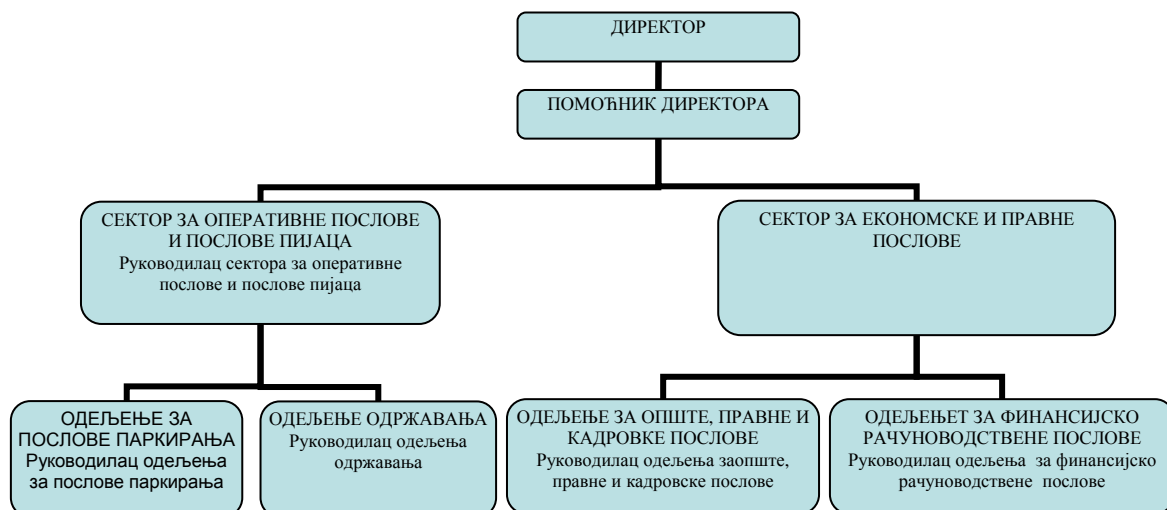
Циљ предузећа је да на територији града Зрењанина задовољи потребе становништва кроз:

- наткривање пролаза на новој пијаци
- отварање нових пијаца (Зелено поље, Граднулица)
- проширење постојећих пијаца (Багљаш, део простора иза нове пијаце предвиђен за продају робе из возила)
- повећање броја паркинг места у граду Зрењанину и на простору иза нове пијаце где би се део паркинг простора определио за пијачне продавце и закупце локала , а део за паркинг за камионе и аутобусе.
- повећање броја паркинг места у улици Вук Караџић изградњом фаст гараже којом би се удвостручио број паркинг места на тој локацији.

Услов који се мора испунити да би се реализовали горе наведени циљеви су да оснивач:

- одобри економске цене наших услуга чиме би се повећао приход буџета града и
- определи потребна средства за реализацију горе наведених циљева.

2. Организациона структура – шема



3. Основе за израду програма пословања за 2014

3.1. Процена физичког обима активности у 2013.г.

Физички обим активности предузећа је тешко сагледати из разлога великог броја разноврсних услуга које се пружају на пијацама, паркинзима, код издавања пословног простора и рада „Паука“.

Значајно одступање од плана је:

- код наплате паркирања из разлога извођења радова у току већег дела 2013. г. није било наплате паркирања у Гимназијској и Јеврејској улици.
- код пословног простора из разлога што један локал у току целе године није издат у закуп, а два локала пар месеци из разлога промене закупца.

Ресурси предузећа

Пијаце

Назив локације	План 2013	Процена 2013.
Нова пијаца метара дужних	1095,80	1095,80
Нова пијаца метара квадратних	984	984
Пијаца “Багљаш” метара дужних	296,40	296,40
Пијаца “Југ Богданова метара дужних	495,80	495,80
Пијаца “Југ Богданова метара квадратних	126	126
Ауто пијаца места	80	80

Паркиралишта

Назив локације	Број паркинг места					
	План 2013.			Процена 2013.		
	ПМ	Инв	Такси	ПМ	Инв	Такси
Затворени паркинг “код Културног центра”	256			256		
Затворени паркинг “Житни трг”	235			235		
Црвена зона	178	9	9	116	7	9
Жута зона	153	8	5	153	8	5
Зелена зона	1103	11	43	1103	11	43
Укупно	1931	28	57	1863	26	57

Пословни простор

<i>Назив локације</i>	План 2013		Процена 2013.	
	<i>број локала</i>	<i>површина и m²</i>	<i>број локала</i>	<i>површина и m²</i>
Нова пијаца	21	416,40	20	391,40
Пијаца “Багљаш”	1	16	1	16
Укупно:	22	432,40	21	407,40

Возни парк предузећа

<i>Марка возила</i>	План 2013.	Процена 2013
	<i>број</i>	<i>број</i>
Шкода	1	1
Застава Југо 55 скала	1	1
Застава Југо 55	1	1
Специјално возило - “Паук”	1	1
Укупно:	4	4

3.2.Процена финансијских показатеља за 2013. годину

3.2.1.Биланс стања на дан 31.12.2013. план и процена

Процењено стање активе и пасиве предузећа до краја 2013.г. кретало би се у оквиру планираних вредности.

Образац у прилогу: Прилог 1. - БИЛАНС СТАЊА на дан 31.12.2013

3.2.2.Биланс прихода и расхода у периоду 01.01.-31.12.2013. план и процена

Предузеће је своје пословање, обим и висину расхода усагласило са рестриктивном политиком финансирања од стране оснивача.

Образац у прилогу: Прилог 2. – БИЛАНС ПРИХОДА И РАСХОДА у периоду 01.01.-31.12.2013.

3.2.3. Извештај о токовима готовине

Овај извештај не приказујемо из разлога што је предузеће књиге води по готовинској основи те су подаци о приходима и расходима идентични подацима о токовима готовине.

3.2.4. Веза са буџетом

у 000 dinara

	2013. год.	
	План (I - XII)	Процена (I – XII)
Текуће субвенције (повучено из буџета)	103,415	100,000
Обавезе према буџету (уплаћено у буџет)	103,415	89,000
Разлика		11,000

На дебаланс између уплаћених и повучених средстава утицај је имало:

- то што у 2012.г. није дошло до повећања цена услуга паркирања до нивоа остварене инфлације од 12,2%. Повећање цена услуга паркирања је реализовано тек од фебруара 2013.г. у висини од 10%.

- од јуна 2011. г. до дана предаје извештаја цене пијачних услуга нису повећане док је инфлација, од јуна 2011. г. закључно са месецом августом 2013.г., била 16,3%.
- плаћање обавеза које су плаћене у првом делу јануара 2013., а планом су предвиђене за плаћање у децембру 2012.г., Због недовољног прилива средстава у буџет града, у месецу децембру, предузећу су пренета само минимална средства за плаћање обавеза за основно функционисање предузећа.

4.Планирани физички обим активности за 2014.

Анализа пословног окружења

ЈКП “Пијаце и паркинзи” није тржишно оријентисано предузеће. Организација предузећа, број и структура запослених, цене услуга, планови и програми рада су у надлежности Скупштине града Зрењанина. Као индиректни буџетски корисник добијамо наменски опредељена средства за своје пословање.

Процена ресурса јавног предузећа

Географско подручје рада: Пословање предузећа обавља се на територији града Зрењанина. Зграде и грађевински објекти су одлуком оснивача предузећу предати на управљање, док је опрема власништво предузећа.

Ресурси предузећа

Пијаце

<i>Назив локације</i>	План 2014
Нова пијаца метара дужних	1095,80
Нова пијаца метара квадратних	984
Пијаца “Багљаш” метара дужних	296,40
Пијаца “Југ Богданова метара дужних	495,80
Пијаца “Југ Богданова метара квадратних	126
Ауто пијаца места	80

Паркиралишта

<i>Назив локације</i>	Број паркинг места		
	План 2014.		
	ПМ	Инв	Такси
Затворени паркинг “код Културног центра”	256		
Затворени паркинг “Житни трг”	235		
Црвена зона	178	9	9
Жута зона	153	8	5
Зелена зона	1103	11	43
Укупно	1931	28	57

Пословни простор

	План 2014	
<i>Назив локације</i>	<i>број локала</i>	<i>површина и m²</i>
Нова пијаца	21	416,40
Пијаца “Багљаш”	1	16
Укупно:	22	432,40

Возни парк предузећа

	План 2014.
<i>Марка возила</i>	<i>број</i>
Шкода	1
Застава Југо 55 скала	1
Застава Југо 55	1
Специјално возило - "Паук"	1
Укупно:	4

5. Планирани финансијски показатељи за 2014. годину

Извори финансирања пословања

Предузеће се финансира из

- буџета града Зрењанина и
- осталих прихода (рефундирани трошкови боловања, осигурања и радника).

Структура прихода

Шиф	Приходи по изворима	Остварено 2012	План 2013	Процена 2013	План 2014
1	2	3	4	5	6
740000	Прих. од изворн. активн.	2,174,978			
770000	Рефундирани трошкови	631,633	930,000	750,000	250,000
791100	Буџет града	108,012,421	106,745,000	103,415,000	139,000,000
	Укупно	110,819,032	107,675,000	104,165,000	139,250,000

5.1. Биланс стања

Планирано је повећање имовине предузећа

- за инвестиције чија се реализација планира у 2014.г. (Наткривање пијаци у Југ Богдановој улици, Наткривање пешачких пролаза на централној пијаци, Израда хидрантске мреже на пијаци Багљаш),
- за израду пројектне документације и
- за вредност набавке административне опреме и опреме за опремање пијаци у Југ Богдановој улици.

Образац у прилогу 3. 3.2.1.Биланс стања на дан 31.03.2014 - План за 2014.г по кварталима

Образац у прилогу 4. 3.2.1.Биланс стања на дан 30.06.2014 - План за 2014.г по кварталима

Образац у прилогу 5. 3.2.1.Биланс стања на дан 30.09.2014 - План за 2014.г по кварталима

Образац у прилогу 6. 3.2.1.Биланс стања на дан 31.12.2014 - План за 2014.г по кварталима

5.2 Биланс прихода и расхода

Планирани приходи и расходи су усклађени са планираним обимом рада предузећа.

Већа одступања у односу на 2013.г. су код планираних расхода и издатака и то

- сталних трошкова (значајна промена цена у односу на 2013.г. код енергетских и комуналних услуга)

- текуће поправке и одржавања зграда и објеката
 - поправка привремених паркинга 200.000
 - поправка приступног пута пијаци у Југ Богдановој улици 150.000
 - замена плочица у млечно месној сали на пијаци у Југ Богдановој улици 250.000
- материјал
 - замена дотрајале заштитне одеће обуће и униформи 1.100.000
- порези – у 2013.г. прешло се на квартални обрачун и плаћање пореза тако да обавезе из задњег квартала 2013.г. неће бити плаћене у 2013 већ у 2014.г.
- изградњу зграда и грађевинских објеката а односи се на
 - Наткривање пијаце у Југ Богдановој улици 24.000.000
 - Наткривање пешачких пролаза на централној пијаци 2.000.000
 - Израда хидрантске мреже на пијаци Багљаш 200.000
- Израда пројектне документације
 - пројекат надстрешнице на централној пијаци 200.000
 - пројекат фаст гараже Вук Караџић 400,000
- набавку административне опреме
 - набавку ПДА уређаја за потребе одељења паркирања 680.000
- набавку осталих некретнина и опреме
 - набавка опреме за опремање пијаце у Југ Богдановој (тезге) 6.000.000

Образац у прилогу 7 - БИЛАНС ПРИХОДА И РАСХОДА у периоду 01.01-31.12.2014, кварталне пројекције)

5.3. План добити/губитка за 2014. годину

Предузеће је индиректни буџетски корисник, који сва средства која прикупи од корисника услуга и наплате локалне комуналне таксе уплаћује у буџет града, а расходе и издатке финансира из средстава буџета града. План је да приходи и расходи и издаци буду уравнотежени. Предузеће књиге води на готовинској основи не исказује добитак или губитак.

5.4. Извештај о токовима готовине

Овај извештај не приказујемо из разлога што је предузеће књиге води по готовинској основи те су подаци о приходима и расходима идентични подацима о токовима готовине.

5.5 Субвенције

Предузеће своје текуће пословање финансира у потпуности из буџета града, додатно финансирање из других извора није планирано.

Образац у прилогу 8 - СУБВЕНЦИЈЕ у периоду 01.01-31.12.2014, кварталне пројекције

5.6. Веза са буџетом

u 000 dinara

	План2014. год.
Текуће субвенције (повучено из буџета)	139,000
Обавезе према буџету (уплаћено у буџет)	111,750
Разлика	27,250

На планирани дебаланс између уплаћених и повучених средстава у 2014 години највећи утицај има планирано наткривање пијаце у Југ Богдановој улици и замена пијачних тезги за које предрачунска вредност износи 30.000.000 динара.

6. Политика зарада и запошљавања

6.1. Трошкови запослених

Структура трошкова запослених дата је кроз *Образац у прилогу 9 - ТРОШКОВИ ЗАПОСЛЕНИХ*

6.2. Динамика запошљавања

Планираном изменом организације рада и систематизације радних места не предвиђа се повећање укупног броја запослених у предузећу.

Смањењем броја извршилаца на појединим радним местима планира се да се кроз стимулативне отпремнине предузеће ослободи 2 радника за које није у могућности да им обезбеди рад на другим пословима у предузећу, а пријемом 2 радника на одређено време да се покрије повећани обим посла настао проширењем зоне паркирања.

Образац у прилогу 10 - ДИНАМИКА ЗАПОШЉАВАЊА

6.3. Планирана структура запослених

Табела кадрови по одељењима

Ред Бр.	Структура	План 2013	Процена 2013	План 2014
1	Директор, помоћник директора, рук.сект.	3	3	3
2	Паркирање	33	33	36
3	Пијаце и пословни простор	15	15	14
4	Одржавање	18	16	13
5	Општи, правни пос.	10	10	10
6	Фин. књиг. посл.	12	12	12
	Укупно	91	90	88

Квалификациона структура

Ред број	Опис	Број зап. 31.12.13	Број зап. 31.12.14.
1	ВСС	11	11
2	ВС	6	5
3	ВКВ	0	0
4	ССС	65	65
5	КВ	1	1
6	ПК	0	0
7	НК	7	6
	УКУПНО	90	88

Старосна структура

Ред број	Опис	Број зап. 31.12.13	Број зап. 31.12.14.
1	До 30 г	6	6
2	30 до 40 г	13	13
3	40 до 50	27	27
4	50 до 60	36	36
5	Преко 60	8	6
	УКУПНО	90	88
	Прос. старост	48	45

По времену у радном односу

Ред број	Опис	Број зап. 31.12.13.	Број зап. 31.12.14.
1	До 5 година	7	3
2	5 до 10	16	14
3	10 до 15	15	18
4	15 до 20	16	11
5	20 до 25	6	11
6	25 до 30	13	12
7	30 до 35	13	8
8	Преко 35	4	11
	УКУПНО	90	88

6.4. Исплаћене зараде у 2013. години и план зарада за 2014. годину

Исплата зарада у 2013.г била је у складу са усвојеним планом и програмом рада предузећа за 2013.г. закључно са исплатом за месец октобар 2013.г. Реализација до краја 2013.г. исказана је на нивоу планираних исплата за 2013.г.

Укупна маса средстава за зараде у 2014. г. планирана је према постојећем броју запослених и према постојећим основицама за обрачун и исплату зарада, на бази планиране висине зарада у октобру 2013.г. са планираним повећањем за 0,5% у априлу 2014.г. и планираним повећањем за 1% у октобру 2014.г.

Образац у прилогу 11 - ИСПЛАЋЕНЕ ЗАРАДЕ У 2013 И

Образац у прилогу 12 ПЛАН ЗАРАДА ЗА 2014. ГОДИНУ

6.5.Планиране накнаде члановима Надзорног одбора

Издаци за накнаде члановима Надзорног одбора у 2014 г. планирани су у оквиру расхода за стручне услуге, њихово финансирање биће из средстава буџета.

Планирана маса средстава за 2014.г. обухвата и неисплаћене накнаде из претходних година.

Критеријуми за одређивање накнада председника и чланова Управног и Надзорног одбора, закључно са 03.01.2013.г. одређени су Решењем Председник општине број 020-3-315/09-II-10-01 од 18.06.2009.г. на основу просечне месечне зараде на територији општине Зрењанин без пореза и доприноса према последњем објављеном податку републичког органа надлежног за статистику у висини:

- 22,5% од основице за чланове Управног одбора из редова запослених
- 45% од основице за чланове Управног одбора који нису из реда запослених,
- 54% од основице за председника Управног одбора

За Председника и чланове Надзорног одбора утврђује се месечна накнада за рад у висини 50% од висине месечне накнаде председника и чланова Управног одбора.

Критеријуми за одрађивање накнада за рад председника и чланова Управног одбора, од 03.01.2013.г. одређени су Решењем Градоначелника града Зрењанина број 401-1-1/13-II од 03-01.2013.г. на основу просечне зараде на територији града Зрењанина, без пореза и доприноса према последње објављеном податку Републичког органа надлежног за статистику у висини:

- 10% од основице за чланове Управног одбора из редова запослених
- 20% од основице за чланове Управног одбора који нису из реда запослених,
- 40% од основице за председника Управног одбора

За Председника и чланове Надзорног одбора утврђује се месечна накнада за рад у висини од неопорезованог износа дневнице, а по одржаном састанку.

Критеријуми за одрађивање накнада за рад председника и чланова Надзорног одбора, од 19.06.2013.г. одређени су Решењем Комисије за персонална питања број 06-149/13-I од 08.08.2013.г. у висини од:

- за председника 65% од основа за месечну накнаду,
- за члана НО, представника оснивача 55% од основа за месечну накнаду,
- за члана НО, представника запослених, 35% од основа за месечну накнаду.

Основ за месечну накнаду је просек исплаћених зарада у јавном предузећу за месец за који се врши исплата накнаде за рад председнику и члановима Надзорног одбора.

Образац у прилогу 13 и 14 - ПЛАНИРАНЕ НАКНАДЕ ЧЛАНОВИМА УПРАВНОГ ОДБОРА/СКУПШТИНЕ И НАДЗОРНОГ ОДБОРА

7. Инвестиције

7.1.Буџет капиталних улагања

Зграде и грађевински објекти (511)

У 2014.г. планира се

- наткривање пијаце у Југ Богдановој у вредности од 24.000.000 динара
- наткривање пролаза на централној пијаци у вредности од 2.000.000 динара.
- израда хидрантске мреже на пијаци на Багљашу у износу од 200.000 динара.
- израда пројектне документације за наткривање пролаза на централној пијаци у вредности од 200.000 динара
- израда пројектне документације фаст гараже у улици Вук Караџић у вредности од 400.000 динара

У 2015.г. планира се

- израда фаст гараже у улици Вук Караџић у вредности од 5.00000.000 динара.

Остале некретнине и опрема (513)

У 2014.г. Планирана је набавка 244 тезге за пијацу у Југ Богдановој у укупној вредности од 6.000.000 динара.

Образац у прилогу 15 - БУЏЕТ КАПИТАЛНИХ УЛАГАЊА у периоду 2014-2016. године

8. Задуженост

8.1.Кредитна задуженост - преглед садашњих кредитних обавеза

Предузеће није кредитно задужено.

*Образац у прилогу 16 и 17 - ПЛАН ДОСПЕЋА КРЕДИТНИХ ОБАВЕЗА И ПЛАН
ОТПЛАТА У 2014. ГОДИНИ ПО КРЕДИТОРИМА*

8.2.Неизмирена дуговања и ненаплаћених потраживања

Планира се да неизмирена дуговања и ненаплаћена потраживања буду на нивоу 2013.г.

*Обрасци у прилогу 18 - СТАЊЕ ЗАДУЖЕНОСТИ НА ДАН _____,
НЕНАПЛАЋЕНА ПОТРАЖИВАЊА И НЕИЗМИРЕНЕ ОБАВЕЗЕ*

9. Планирана финансијска средства за набавку добара, радова и услуга за обављање делатности и средства за посебне намене

9.1.Табела планираних финансијских средстава за набавку добара, радова и услуга за обављање делатности

У обрасцу у прилогу приказана су планирана финансијска средства за набавку добара, радова и услуга које су неопходне за текуће пословање предузећа.

*Образац у прилогу 19 - ПЛАНИРАНА ФИНАНСИЈСКА СРЕДСТВА ЗА НАБАВКУ
ДОБАРА, РАДОВА И УСЛУГА ЗА ОБАВЉАЊЕ ДЕЛАТНОСТИ*

9.2.Табела средстава за посебне намене

Критеријуми за коришћење средстава за помоћ запосленима (помоћ у случају смрти, помоћ у медецинском лечењу, помоћ у случају оштећења или уништења имовине) су у складу са актима предузећа. Овлашћење за одобрење ових средстава у појединачном износу до 10.000 динара има директор предузећа, а преко овог износа одлуке доноси Надзорни одбор предузећа.

Издаци за репрезентацију обухватају трошкове репрезентације и угоститељске услуге. Овлашћење за одобрење ових средстава има директор предузећа.

Трошкови рекламе и пропаганде обухватају трошкове обухваћене планом промотивних активности. Овлашћење за одобрење ових средстава има директор предузећа.

Остало - Исплате отпремнина и јубиларних награда вршиће се у складу са законом, колективним уговорима и актима предузећа.

Образац у прилогу 20 - СРЕДСТВА ЗА ПОСЕБНЕ НАМЕНЕ

10. Цене

Политика кретања цена услуга ЈКП “Пијаце и паркинзи” и локалне комуналне таксе за паркирање вршиће се према маргиналним трошковима пружања услуга и усклађивањем са растом потрошачких цена у 2014.г. до нивоа економских цена уз изразито наглашену рационализацију трошкова предузећа.

11. Управљање ризицима

Ценовни ризик

Предузеће је изложено ризику повећања набавних цена услуга, добара и радова на које не може да утиче. Ризик се огледа у немогућности предузећа да адекватно измени цене својих услуга без сагласности оснивача, што може проузроковати дебаланс између повучених средстава и уплаћених средстава у буџет града Зрењанина.

Ризик је и да социјални аспекти код доношења цена комуналних услуга доведу до диспропорције између одобрених и економских цена услуга, што ће неминовно довести до смањеног прихода, а тиме и до тежег положаја предузећа.

Ризик је и да се због спорог и дугог пута доношења одлука које утичу на висину цена услуга, промену структуре трошкова, усвајање планова и програма рада предузећа изгуби време и одложи реализација пројеката који би могли бити брже реализовани. Ово може довести до пада квалитета услуга које пружамо нашим корисницима.

Кредитни ризик

Предузеће је изложено значајном кредитном ризику који представља ризик да дужници неће бити у могућности да измире дуговања према предузећу у потпуности и на време. Изложеност предузећа овом ризику је ограничена на наплату локалне комуналне таксе за паркирање код оних корисника који своју обавезу не измире у тренутку коришћења услуге паркирања. Смањење изложености овом ризику је кроз ефикаснију принудну наплату ових потраживања од стране пореске управе оснивача.

Код наплате услуга које пружамо на пијацама, код издавања пословног простора и рада „Паук“-а овај ризик је занемарљив јер усуге углавном наплаћујемо унапред или у тренутку пружања услуге.

Ризик ликвидности новчаног тока

Предузеће је изложено значајном ризику ликвидности новчаног тока јер у потпуности (99,82%) зависи од прилива средстава из буџета града. Предузеће управља ризиком ликвидности континуираним праћењем планираног и стварног новчаног тока као и одржавањем адекватног односа доспећа финансијских средстава и обавеза. Динамика извршења обавеза зависи од прилива средстава у буџет града. Преузете обавезе према добављачима, запосленим и осталим повериоцима предузеће измирује у законским роковима. У 2013.г. нисмо имали блокаде рачуна и кашњења по основу закона о роковима измирења новчаних обавеза.

Остали ризици

Сезонски, временски и други утицаји значајно утичу на приходе предузећа.

Рад „Паук“-а, а тиме и приходи, у потпуности зависи од рада саобраћајне полиције и комуналне инспекције.

Прилог 1. 3.2.1.Биланс стања на дан 31.12.2013. план и процена

Предузеће ЈКП „ПИЈАЦЕ И ПАРКИНЗИ“
Матични број 08759731

БИЛАНС СТАЊА
на дан 31.12.2013 године

(У хиљадама динара)

Ознака ОП	Број конта	Опис	План за <u>2013</u>	Реализација		
				Бруто	Исправка вредности	Нето (5 – 6)
1	2	3	4	5	6	7
		АКТИВА				
1001	000000	НЕФИНАНСИЈСКА ИМОВИНА (1002 + 1020)	31,676	50,763	19,762	31,001
1002	010000	НЕФИНАНСИЈСКА ИМОВИНА У СТАЛНИМ СРЕДСТВИМА (1003 + 1007 + 1009 + 1011 + 1015 + 1018)	31,676	49,299	18,298	31,001
1003	011000	НЕКРЕТНИНЕ И ОПРЕМА (од 1004 до 1006)	31,120	48,579	18,134	30,445
1004	011100	Зграде и грађевински објекти	22,907	23045	138	22,907
1005	011200	Опрема	8,213	25534	17,996	7,538
1015	015000	НЕФИНАНСИЈСКА ИМОВИНА У ПРИПРЕМИ И АВАНСИ (1016 + 1017)	556	720	164	556
1016	015100	Нефинансијска имовина у припреми	378	378		378
1017	015200	Аванси за нефинансијску имовину	178	342	164	178
1020	020000	НЕФИНАНСИЈСКА ИМОВИНА У ЗАЛИХАМА (1021 + 1025)	0	1,464	1,464	0
1025	022000	ЗАЛИХЕ СИТНОГ ИНВЕНТАРА И ПОТРОШНОГ МАТЕРИЈАЛА (1026 + 1027)	0	1,464	1,464	0
1026	022100	Залихе ситног инвентара		1,464	1,464	0
1028	100000	ФИНАНСИЈСКА ИМОВИНА (1029 + 1049 + 1067)	9,181	194,032	184,851	9,181
1049	120000	НОВЧАНА СРЕДСТВА, ПЛЕМЕНИТИ МЕТАЛИ, ХАРТИЈЕ ОД ВРЕДНОСТИ, ПОТРАЖИВАЊА И КРАТКОРОЧНИ ПЛАСМАНИ (1050 + 1060 + 1062)	2,245	92,032	89,481	2,551
1060	122000	КРАТКОРОЧНА ПОТРАЖИВАЊА (1061)	2,200	90,266	87,877	2,389
1061	122100	Потраживања по основу продаје и друга потраживања	2,200	90,266	87,877	2,389

1062	123000	КРАТКОРОЧНИ ПЛАСМАНИ (од 1063 до 1066)	45	1,766	1,604	162
1064	123200	Дати аванси, депозити и кауције	10	883	874	9
1066	123900	Остали краткорочни пласмани	35	883	730	153
1067	130000	АКТИВНА ВРЕМЕНСКА РАЗГРАНИЧЕЊА (1068)	6,936	102,000	95,370	6,630
1068	131000	АКТИВНА ВРЕМЕНСКА РАЗГРАНИЧЕЊА (од 1069 до 1071)	6,936	102,000	95,370	6,630
1070	131200	Обрачунати неплаћени расходи и издаци	6,936	102,000	95,370	6,630
1072		УКУПНА АКТИВА (1001 + 1028)	40,857	244,795	204,613	40,182
1073	351000	ВАНБИЛАНСНА АКТИВА				0

Ознака ОП	Број конта	Опис	Износ	
			План 2013	Реализација
1	2	3	4	5
		ПАСИВА		
1074	200000	ОБАВЕЗЕ (1075 + 1095 + 1114 + 1169 + 1194 + 1208)	9,181	9,181
1114	230000	ОБАВЕЗЕ ПО ОСНОВУ РАСХОДА ЗА ЗАПОСЛЕНЕ (1115 + 1121 + 1127 + 1133 + 1137+ 1143 + 1149 + 1157 + 1163)	3,405	3,405
1115	231000	ОБАВЕЗЕ ЗА ПЛАТЕ И ДОДАТКЕ (од 1116 до 1120)	2,098	2,098
1116	231100	Обавезе за нето плате и додатке	1,568	1,568
1117	231200	Обавезе по основу пореза на плате и додатке	112	112
1118	231300	Обавезе по основу доприноса за пензијско и инвалидско осигурање на плате и додатке	273	273
1119	231400	Обавезе по основу доприноса за здравствено осигурање на плате и додатке	129	129
1120	231500	Обавезе по основу доприноса за незапосленост на плате и додатке	16	16
1121	232000	ОБАВЕЗЕ ПО ОСНОВУ НАКНАДА ЗАПОСЛЕНИМА (од 1122 до 1126)	204	204
1122	232100	Обавезе по основу нето накнада запосленима	199	199
1123	232200	Обавезе по основу пореза на плате за накнаде запосленима	5	5
1127	233000	ОБАВЕЗЕ ЗА НАГРАДЕ И ОСТАЛЕ ПОСЕБНЕ РАСХОДЕ (од 1128 до 1132)	0	0
1133	234000	ОБАВЕЗЕ ПО ОСНОВУ СОЦИЈАЛНИХ ДОПРИНОСА НА ТЕРЕТ ПОСЛОДАВЦА (од 1134 до 1136)	376	376
1134	234100	Обавезе по основу доприноса за пензијско и инвалидско осигурање на терет послодавца	231	231

1135	234200	Обавезе по основу доприноса за здравствено осигурање на терет послодавца	129	129
1136	234300	Обавезе по основу доприноса за случај незапослености на терет послодавца	16	16
1137	235000	ОБАВЕЗЕ ПО ОСНОВУ НАКНАДА У НАТУРИ (од 1138 до 1142)	0	0
1143	236000	ОБАВЕЗЕ ПО ОСНОВУ СОЦИЈАЛНЕ ПОМОЋИ ЗАПОСЛЕНИМА (од 1144 до 1148)	65	65
1144	236100	Обавезе по основу нето исплата социјалне помоћи запосленима	40	40
1145	236200	Обавезе по основу пореза на социјалну помоћ запосленима	4	4
1146	236300	Обавезе по основу доприноса за пензијско и инвалидско осигурање за социјалну помоћ запосленима	13	13
1147	236400	Обавезе по основу доприноса за здравствено осигурање за социјалну помоћ запосленима	7	7
1148	236500	Обавезе по основу доприноса за случај незапослености за социјалну помоћ запосленима	1	1
1149	237000	СЛУЖБЕНА ПУТОВАЊА И УСЛУГЕ ПО УГОВОРУ (од 1150 до 1156)	662	662
1152	237300	Обавезе по основу нето исплата за услуге по уговору	540	540
1153	237400	Обавезе по основу пореза на исплате за услуге по уговору	52	52
1154	237500	Обавезе по основу доприноса за пензијско и инвалидско осигурање за услуге по уговору	67	67
1155	237600	Обавезе по основу доприноса за здравствено осигурање за услуге по уговору	3	3
1169	240000	ОБАВЕЗЕ ПО ОСНОВУ ОСТАЛИХ РАСХОДА, ИЗУЗЕВ РАСХОДА ЗА ЗАПОСЛЕНЕ (1170 + 1175+ 1180 + 1185 + 1188)	2,200	2,200
1188	245000	ОБАВЕЗЕ ЗА ОСТАЛЕ РАСХОДЕ (од 1189 до 1193)	2,200	2,200
1190	245200	Обавезе за остале порезе, обавезне таксе и казне	2,200	2,200
1194	250000	ОБАВЕЗЕ ИЗ ПОСЛОВАЊА (1195+ 1199 + 1202 + 1204)	1,238	1,238
1195	251000	ПРИМЉЕНИ АВАНСИ, ДЕПОЗИТИ И КАУЦИЈЕ (од 1196 до 1198)	8	8
1197	251200	Примљени депозити	4	4
1198	251300	Примљене кауције	4	4
1199	252000	ОБАВЕЗЕ ПРЕМА ДОБАВЉАЧИМА (1200 + 1201)	414	414
1200	252100	Добављачи у земљи	414	414
1204	254000	ОСТАЛЕ ОБАВЕЗЕ (1205 до 1207)	816	816
1207	254900	Остале обавезе из пословања	816	816
1208	290000	ПАСИВНА ВРЕМЕНСКА РАЗГРАНИЧЕЊА (1209)	2,338	2,338

1209	291000	ПАСИВНА ВРЕМЕНСКА РАЗГРАНИЧЕЊА (од 1210 до 1213)	2,338	2,338
1211	291200	Разграничени плаћени расходи и издаци	9	9
1212	291300	Обрачунати ненаплаћени приходи и примања	1,950	1,950
1213	291900	Остала пасивна временска разгарничења	379	379
1214	300000	КАПИТАЛ, УТВРЂИВАЊЕ РЕЗУЛТАТА ПОСЛОВАЊА И ВАНБИЛАНСНА ЕВИДЕНЦИЈА (1215 + 1225 - 1226 + 1227 - 1228 + 1229 - 1230)	31,676	31,001
1215	310000	КАПИТАЛ (1216)	31,676	31,001
1216	311000	КАПИТАЛ (1217 + 1218 - 1219 + 1220 + 1221 - 1222 + 1223 + 1224)	31,676	31,001
1217	311100	Нефинансијска имовина у сталним средствима	31,676	31,001
1225	321121	Вишак прихода и примања – суфицит		
1226	321122	Мањак прихода и примања – дефицит		
1227	321311	Нераспоређени вишак прихода и примања из ранијих година		
1228	321312	Дефицит из ранијих година		
		ПРОМЕНЕ У ВРЕДНОСТИ И ОБИМУ		
1229		ПОЗИТИВНЕ ПРОМЕНЕ У ВРЕДНОСТИ И ОБИМУ (1231 + 1233 - 1232 - 1234)	0	0
1230		НЕГАТИВНЕ ПРОМЕНЕ У ВРЕДНОСТИ И ОБИМУ (1232 + 1234 - 1231 - 1233)	0	0
1231	330000	ДОБИТИ КОЈЕ СУ РЕЗУЛТАТ ПРОМЕНЕ ВРЕДНОСТИ - ПОТРАЖНИ САЛДО		
1232	330000	ДОБИТИ КОЈЕ СУ РЕЗУЛТАТ ПРОМЕНЕ ВРЕДНОСТИ - ДУГОВНИ САЛДО		
1233	340000	ДРУГЕ ПРОМЕНЕ У ОБИМУ - ПОТРАЖНИ САЛДО		
1234	340000	ДРУГЕ ПРОМЕНЕ У ОБИМУ - ДУГОВНИ САЛДО		
1235		УКУПНА ПАСИВА (1074 + 1214)	40,857	40,182
1236	352000	ВАНБИЛАНСНА ПАСИВА		

Прилог 2. – БИЛАНС ПРИХОДА И РАСХОДА у периоду 01.01.-31.12.2013.

Предузеће: ЈКП „Пијаце и паркинзи“

Матични број: 08759731

БИЛАНС ПРИХОДА И РАСХОДА

на дан 01.01.-31.12.2013.године

Ознака ОП	Конто	Опис	План 01.01-31.12.2013.	Реализација			
				01.01-31.03.2013.	01.04-30.06.2013.	01.07-30.09.2013.	01.10-31.12.2013.
2001		ТЕКУЋИ ПРИХОДИ И ПРИМАЊА ОД ПРОДАЈЕ НЕФИНАНСИЈСКЕ ИМОВИНЕ (2002 + 2104)	104,165	24,018	24,437	23,359	32,351
2002	700000	ТЕКУЋИ ПРИХОДИ (2003 + 2047 + 2057 + 2067 + 2092 + 2097 + 2101)	104,165	24,018	24,437	23,359	32,351
2092	770000	МЕМОРАНДУМСКЕ СТАВКЕ ЗА РЕФУНДАЦИЈУ РАСХОДА (2093 + 2095)	750	206	182	205	157
2093	771000	МЕМОРАНДУМСКЕ СТАВКЕ ЗА РЕФУНДАЦИЈУ РАСХОДА (2094)	750	206	182	205	157
2094	771100	Меморандумске ставке за рефундацију расхода	750	206	182	205	157
2101	790000	ПРИХОДИ ИЗ БУЏЕТА (2102)	103,415	23,812	24,255	23,154	32,194
2102	791000	ПРИХОДИ ИЗ БУЏЕТА (2103)	103,415	23,812	24,255	23,154	32,194
2103	791100	Приходи из буџета	103,415	23,812	24,255	23,154	32,194
2129		ТЕКУЋИ РАСХОДИ И ИЗДАЦИ ЗА НЕФИНАНСИЈСКУ ИМОВИНУ (2130 + 2298)	104,165	23,925	24,406	23,989	32,475
2130	400000	ТЕКУЋИ РАСХОДИ (2131 + 2153 + 2198 + 2213 + 2237 + 2250 + 2266 + 2281)	103,265	23,855	24,269	23,216	31,925
2131	410000	РАСХОДИ ЗА ЗАПОСЛЕНЕ (2132 + 2134 + 2138 + 2140 + 2145 + 2147 + 2149 + 2151)	76,605	17,975	17,809	17,726	23,095
2132	411000	ПЛАТЕ, ДОДАЦИ И НАКНАДЕ ЗАПОСЛЕНИХ ЗАПОСЛЕНИХ (ЗАРАДЕ) (2133)	57,270	14,088	14,370	14,369	14,443
2133	411100	Плате, додаци и накнаде запослених	57,270	14,088	14,370	14,369	14,443
2134	412000	СОЦИЈАЛНИ ДОПРИНОСИ НА ТЕРЕТ ПОСЛОДАВЦА (од 2135 до 2137)	10,252	2,522	2,572	2572	2,586

2135	412100	Допринос за пензијско и инвалидско осигурање	6,300	1,550	1,580	1581	1589
2136	412200	Допринос за здравствено осигурање	3,522	866	884	884	888
2137	412300	Допринос за незапосленост	430	106	108	107	109
2138	413000	НАКНАДЕ У НАТУРИ (2139)	143	63			80
2139	413100	Накнаде у натури	143	63			80
2140	414000	СОЦИЈАЛНА ДАВАЊА ЗАПОСЛЕНИМА (од 2141 до 2144)	5,060	504	226	197	4,133
2141	414100	Исплата накнада за време одсуствовања с посла на терет фондова	800	203	190	197	210
2143	414300	Отпремнине и помоћи	4,100	301	36		3,763
2144	414400	Помоћ у медицинском лечењу запосленог или члановаа уже породице и друге помоћи запосленом	160				160
2145	415000	НАКНАДЕ ТРОШКОВА ЗА ЗАПОСЛЕНЕ (2146)	2,640	618	821	588	613
2146	415100	Накнаде трошкова за запослене	2,640	618	821	588	613
2147	416000	НАГРАДЕ ЗАПОСЛЕНИМА И ОСТАЛИ ПОСЕБНИ РАСХОДИ (2148)	1,240				1240
2148	416100	Награде запосленима и остали посебни расходи	1,240				1240
2153	420000	КОРИШЋЕЊЕ УСЛУГА И РОБА (2154 + 2162 + 2168 + 2177 + 2185 + 2188)	19,860	5,333	4,487	3,535	6,505
2154	421000	СТАЛНИ ТРОШКОВИ (од 2155 до 2161)	5,310	1,522	1,101	977	1,710
2155	421100	Трошкови платног промета и банкарских услуга	650	145	138	127	240
2156	421200	Енергетске услуге	2,000	669	463	229	639
2157	421300	Комуналне услуге	1,400	462	235	349	354
2158	421400	Услуге комуникација	1,000	212	196	196	396
2159	421500	Трошкови осигурања	260	34	69	76	81
2162	422000	ТРОШКОВИ ПУТОВАЊА (од 2163 до 2167)	300	33	51	56	160
2163	422100	Трошкови службених путовања у земљи	250	33	51	56	110
2164	422200	Трошкови службених путовања у иностранство	50				
2168	423000	УСЛУГЕ ПО УГОВОРУ (од 2169 до 2176)	9,100	2,236	2024	1,731	3,109
2169	423100	Административне услуге	50				50
2170	423200	Компјутерске услуге	1,300	404	340	242	314
2171	423300	Услуге образовања и усавршавања запослених	300	22	65	68	145
2172	423400	Услуге информисања	700	125	25	88	462
2173	423500	Стручне услуге	3,500	849	863	683	1,105

2174	423600	Услуге за домаћинство и угоститељство	50				50
2175	423700	Репрезентација	630	132	151	144	203
2176	423900	Остале опште услуге	2,570	704	580	506	780
2177	424000	СПЕЦИЈАЛИЗОВАНЕ УСЛУГЕ (од 2178 до 2184)	550	224	105	47	174
2179	424200	Услуге образовања, културе и спорта					
2180	424300	Медицинске услуге	80	28	23	20	9
2183	424600	Услуге очувања животне средине, науке и геодетске услуге	20	14			6
2184	424900	Остале специјализоване услуге	450	182	82	26	159
2185	425000	ТЕКУЋЕ ПОПРАВКЕ И ОДРЖАВАЊЕ (УСЛУГЕ И МАТЕРИЈАЛИ) (2186 + 2187)	1,000	272	295	62	371
2186	425100	Текуће поправке и одржавање зграда и објеката	400	131	35	22	212
2187	425200	Текуће поправке и одржавање опреме	600	141	260	40	159
2188	426000	МАТЕРИЈАЛ (од 2189 до 2197)	3,600	1046	911	662	981
2189	426100	Административни материјал	400	180	43	55	177
2191	426300	Материјали за образовање и усавршавање запослених	170	28	85		57
2192	426400	Материјали за саобраћај	1,100	193	349	218	340
2194	426600	Материјали за образовање, културу и спорт					
2196	426800	Материјали за одржавање хигијене и угоститељство	250	86	53	13	98
2197	426900	Материјали за посебне намене	1,680	559	381	376	364
2213	440000	ОТПЛАТА КАМАТА И ПРАТЕЋИ ТРОШКОВИ ЗАДУЖИВАЊА (2214 + 2224 + 2231 + 2233)	35	15	5		15
2214	441000	ОТПЛАТЕ ДОМАЋИХ КАМАТА (од 2115 до 2223)	5				5
2219	441500	Отплата камата осталим домаћим кредиторима	5				5
2233	444000	ПРАТЕЋИ ТРОШКОВИ ЗАДУЖИВАЊА (од 2234 до 2236)	30	15	5		10
2236	444300	Таксе које проистичу из задуживања	30	15	5		10
2250	460000	ДОНАЦИЈЕ, ДОТАЦИЈЕ И ТРАНСФЕРИ (2251 + 2254 + 2257+ 2260 + 2263)	60	58			2
2263	465000	ОСТАЛЕ ДОТАЦИЈЕ И ТРАНСФЕРИ (2264 + 2265)	60	58			2
2264	465100	Остале текуће дотације и трансфери	60	58			2
2266	470000	СОЦИЈАЛНО ОСИГУРАЊЕ И СОЦИЈАЛНА ЗАШТИТА (2267 + 2271)	100	38	20	39	3
2271	472000	НАКНАДЕ ЗА СОЦИЈАЛНУ ЗАШТИТУ ИЗ БУЏЕТА (од 2272 до 2280)	100	38	20	39	3

2274	472300	Накнаде из буџета за децу и породицу	100	38	20		
2281	480000	ОСТАЛИ РАСХОДИ (2282 + 2285 + 2289 + 2291 + 2294 + 2296)	6,605	616	1,768	1916	2,305
2285	482000	ПОРЕЗИ, ОБАВЕЗНЕ ТАКСЕ И КАЗНЕ (од 2286 до 2288)	6,600	616	1,768	1916	2,305
2286	482100	Остали порези	6,450	601	1736	1913	2200
2287	482200	Обавезне таксе	150	15	32	3	100
2289	483000	НОВЧАНЕ КАЗНЕ И ПЕНАЛИ ПО РЕШЕЊУ СУДОВА (2290)	5				5
2290	483100	Новчане казне и пенали по решењу судова	5				5
2298	500000	ИЗДАЦИ ЗА НЕФИНАНСИЈСКУ ИМОВИНУ (2299 + 2321 + 2330 + 2333 + 2341)	900	70	137	146	550
2299	510000	ОСНОВНА СРЕДСТВА (2300 + 2305 + 2315 + 2317 + 2319)	900	70	137	146	550
2300	511000	ЗГРАДЕ И ГРАЂЕВИНСКИ ОБЈЕКТИ (од 2301 до 2304)	400				400
2302	511200	Изградња зграда и објеката					
2304	511400	Пројектно планирање	400				400
2305	512000	МАШИНЕ И ОПРЕМА (од 2306 до 2314)	500	70	137	157	150
2306	512100	Опрема за саобраћај					
2307	512200	Административна опрема	370	56	137	70	107
2309	512400	Опрема за заштиту животне средине	100	14		73	13
2314	512900	Опрема за производњу, моторна, непокретна и немоторна опрема	30				30
		УТВРЂИВАЊЕ РЕЗУЛТАТА ПОСЛОВАЊА					
2344		Вишак прихода и примања - буџетски суфицит (2001 - 2129) (ОП 5434)		93	31		
2345		Мањак прихода и примања - буџетски дефицит (2129 - 2001) (ОП 5435)					
2346		КОРИГОВАЊЕ ВИШКА, ОДНОСНО МАЊКА ПРИХОДА И ПРИМАЊА (2347 + 2348 + 2349 + 2350 + 2351)		166			
2347		Део нераспоређеног вишка прихода и примања из ранијих година који је коришћен за покриће расхода и издатака текуће године		166			
2348		Део новчаних средстава амортизације који је коришћен за набавку нефинансијске имовине					
2349		Део пренетих неутрошених средстава из ранијих година коришћен за покриће расхода и издатака текуће године					
2350		Износ расхода и издатака за нефинансијску имовину, финансираних из кредита					

2351		Износ приватизационих примања коришћен за покриће расхода и издатака текуће године					
2352		ПОКРИЋЕ ИЗВРШЕНИХ ИЗДАТАКА ИЗ ТЕКУЋИХ ПРИХОДА И ПРИМАЊА (2353 + 2354)					
2353		Утрошена средства текућих прихода и примања од продаје нефинансијске имовине за отплату обавеза по кредитима					
2354		Утрошена средства текућих прихода и примања од продаје нефинансијске имовине за набавку финансијске имовине					
2355	321121	ВИШАК ПРИХОДА И ПРИМАЊА – СУФИЦИТ (2344 + 2346 - 2352) или (2346 - 2345 - 2352)		259	31		
2356	321122	МАЊАК ПРИХОДА И ПРИМАЊА - ДЕФИЦИТ (2345 - 2346)					
2357		ВИШАК ПРИХОДА И ПРИМАЊА – СУФИЦИТ (ЗА ПРЕНОС У НАРЕДНУ ГОДИНУ) (2358 + 2359 = 2355)		259	31		
2358		Део вишка прихода и примања наменски опредељен за наредну годину					
2359		Нераспоређени део вишка прихода и примања за пренос у наредну годину		259	31		

Прилог 3. 3.2.1.Биланс стања на дан 31.03.2014 - План за 2014.г по кварталима

Предузеће ЈКП „ПИЈАЦЕ И ПАРКИНЗИ“

Матични број 08759731

БИЛАНС СТАЊА
на дан 31.03.2014 године

(У хиљадама динара)

Ознака ОП	Број конта	Опис	План за 2013	Реализација		
				Бруто	Исправка вредности	Нето (5 – 6)
1	2	3	4	5	6	7
		АКТИВА				
1001	000000	НЕФИНАНСИЈСКА ИМОВИНА (1002 + 1020)	31,001	51138	19,762	31,376
1002	010000	НЕФИНАНСИЈСКА ИМОВИНА У СТАЛНИМ СРЕДСТВИМА (1003 + 1007 + 1009 + 1011 + 1015 + 1018)	31,001	49,674	18,298	31,376

1003	011000	НЕКРЕТНИНЕ И ОПРЕМА (од 1004 до 1006)	30,445	48,954	18,134	30,820
1004	011100	Зграде и грађевински објекти	22,907	23045	138	22,907
1005	011200	Опрема	7,538	25909	17,996	7,913
1015	015000	НЕФИНАНСИЈСКА ИМОВИНА У ПРИПРЕМИ И АВАНСИ (1016 + 1017)	556	720	164	556
1016	015100	Нефинансијска имовина у припреми	378	378		378
1017	015200	Аванси за нефинансијску имовину	178	342	164	178
1020	020000	НЕФИНАНСИЈСКА ИМОВИНА У ЗАЛИХАМА (1021 + 1025)	0	1,464	1,464	0
1025	022000	ЗАЛИХЕ СИТНОГ ИНВЕНТАРА И ПОТРОШНОГ МАТЕРИЈАЛА (1026 + 1027)	0	1,464	1,464	0
1026	022100	Залихе ситног инвентара		1,464	1,464	0
1028	100000	ФИНАНСИЈСКА ИМОВИНА (1029 + 1049 + 1067)	9,181	194,032	184,851	9,181
1049	120000	НОВЧАНА СРЕДСТВА, ПЛЕМЕНИТИ МЕТАЛИ, ХАРТИЈЕ ОД ВРЕДНОСТИ, ПОТРАЖИВАЊА И КРАТКОРОЧНИ ПЛАСМАНИ (1050 + 1060 + 1062)	2,551	92,032	89,481	2,551
1060	122000	КРАТКОРОЧНА ПОТРАЖИВАЊА (1061)	2,389	90,266	87,877	2,389
1061	122100	Потраживања по основу продаје и друга потраживања	2,389	90,266	87,877	2,389
1062	123000	КРАТКОРОЧНИ ПЛАСМАНИ (од 1063 до 1066)	162	1,766	1,604	162
1064	123200	Дати аванси, депозити и кауције	9	883	874	9
1066	123900	Остали краткорочни пласмани	153	883	730	153
1067	130000	АКТИВНА ВРЕМЕНСКА РАЗГРАНИЧЕЊА (1068)	6,630	102,000	95,370	6,630
1068	131000	АКТИВНА ВРЕМЕНСКА РАЗГРАНИЧЕЊА (од 1069 до 1071)	6,630	102,000	95,370	6,630
1070	131200	Обрачунати неплаћени расходи и издаци	6,630	102,000	95,370	6,630
1072		УКУПНА АКТИВА (1001 + 1028)	40,182	245,170	204,613	40,557
1073	351000	ВАНБИЛАНСНА АКТИВА				0

Ознака ОП	Број конта	Опис	Износ	
			План 2013	Реализација
1	2	3	4	5
		ПАСИВА		
1074	200000	ОБАВЕЗЕ (1075 + 1095 + 1114 + 1169 + 1194 + 1208)	9,181	9,181
1114	230000	ОБАВЕЗЕ ПО ОСНОВУ РАСХОДА ЗА ЗАПОСЛЕНЕ (1115 + 1121 + 1127 + 1133 + 1137+ 1143 + 1149 + 1157 + 1163)	3,405	3,405
1115	231000	ОБАВЕЗЕ ЗА ПЛАТЕ И ДОДАТКЕ (од 1116 до 1120)	2,098	2,098
1116	231100	Обавезе за нето плате и додатке	1,568	1,568
1117	231200	Обавезе по основу пореза на плате и додатке	112	112
1118	231300	Обавезе по основу доприноса за пензијско и инвалидско осигурање на плате и додатке	273	273
1119	231400	Обавезе по основу доприноса за здравствено осигурање на плате и додатке	129	129
1120	231500	Обавезе по основу доприноса за незапосленост на плате и додатке	16	16
1121	232000	ОБАВЕЗЕ ПО ОСНОВУ НАКНАДА ЗАПОСЛЕНИМА (од 1122 до 1126)	204	204
1122	232100	Обавезе по основу нето накнада запосленима	199	199
1123	232200	Обавезе по основу пореза на плате за накнаде запосленима	5	5
1127	233000	ОБАВЕЗЕ ЗА НАГРАДЕ И ОСТАЛЕ ПОСЕБНЕ РАСХОДЕ (од 1128 до 1132)	0	0
1133	234000	ОБАВЕЗЕ ПО ОСНОВУ СОЦИЈАЛНИХ ДОПРИНОСА НА ТЕРЕТ ПОСЛОДАВЦА (од 1134 до 1136)	376	376
1134	234100	Обавезе по основу доприноса за пензијско и инвалидско осигурање на терет послодавца	231	231
1135	234200	Обавезе по основу доприноса за здравствено осигурање на терет послодавца	129	129
1136	234300	Обавезе по основу доприноса за случај незапослености на терет послодавца	16	16
1137	235000	ОБАВЕЗЕ ПО ОСНОВУ НАКНАДА У НАТУРИ (од 1138 до 1142)	0	0
1143	236000	ОБАВЕЗЕ ПО ОСНОВУ СОЦИЈАЛНЕ ПОМОЋИ ЗАПОСЛЕНИМА (од 1144 до 1148)	65	65
1144	236100	Обавезе по основу нето исплата социјалне помоћи запосленима	40	40
1145	236200	Обавезе по основу пореза на социјалну помоћ запосленима	4	4
1146	236300	Обавезе по основу доприноса за пензијско и инвалидско осигурање за социјалну помоћ запосленима	13	13
1147	236400	Обавезе по основу доприноса за здравствено осигурање за социјалну помоћ запосленима	7	7

1148	236500	Обавезе по основу доприноса за случај незапослености за социјалну помоћ запосленима	1	1
1149	237000	СЛУЖБЕНА ПУТОВАЊА И УСЛУГЕ ПО УГОВОРУ (од 1150 до 1156)	662	662
1152	237300	Обавезе по основу нето исплата за услуге по уговору	540	540
1153	237400	Обавезе по основу пореза на исплате за услуге по уговору	52	52
1154	237500	Обавезе по основу доприноса за пензијско и инвалидско осигурање за услуге по уговору	67	67
1155	237600	Обавезе по основу доприноса за здравствено осигурање за услуге по уговору	3	3
1169	240000	ОБАВЕЗЕ ПО ОСНОВУ ОСТАЛИХ РАСХОДА, ИЗУЗЕВ РАСХОДА ЗА ЗАПОСЛЕНЕ (1170 + 1175+ 1180 + 1185 + 1188)	2,200	2,200
1188	245000	ОБАВЕЗЕ ЗА ОСТАЛЕ РАСХОДЕ (од 1189 до 1193)	2,200	2,200
1190	245200	Обавезе за остале порезе, обавезне таксе и казне	2,200	2,200
1194	250000	ОБАВЕЗЕ ИЗ ПОСЛОВАЊА (1195+ 1199 + 1202 + 1204)	1,238	1,238
1195	251000	ПРИМЉЕНИ АВАНСИ, ДЕПОЗИТИ И КАУЦИЈЕ (од 1196 до 1198)	8	8
1197	251200	Примљени депозити	4	4
1198	251300	Примљене кауције	4	4
1199	252000	ОБАВЕЗЕ ПРЕМА ДОБАВЉАЧИМА (1200 + 1201)	414	414
1200	252100	Добављачи у земљи	414	414
1202	253000	ОБАВЕЗЕ ЗА ИЗДАТЕ ЧЕКОВЕ И ОБВЕЗНИЦЕ (1203)	0	0
1204	254000	ОСТАЛЕ ОБАВЕЗЕ (1205 до 1207)	816	816
1207	254900	Остале обавезе из пословања	816	816
1208	290000	ПАСИВНА ВРЕМЕНСКА РАЗГРАНИЧЕЊА (1209)	2,338	2,338
1209	291000	ПАСИВНА ВРЕМЕНСКА РАЗГРАНИЧЕЊА (од 1210 до 1213)	2,338	2,338
1211	291200	Разграничени плаћени расходи и издаци	9	9
1212	291300	Обрачунати ненаплаћени приходи и примања	1,950	1,950
1213	291900	Остала пасивна временска разгарничења	379	379
1214	300000	КАПИТАЛ, УТВРЂИВАЊЕ РЕЗУЛТАТА ПОСЛОВАЊА И ВАНБИЛАНСНА ЕВИДЕНЦИЈА (1215 + 1225 - 1226 + 1227 - 1228 + 1229 - 1230)	31,001	31,376
1215	310000	КАПИТАЛ (1216)	31,001	31, 376
1216	311000	КАПИТАЛ (1217 + 1218 - 1219 + 1220 + 1221 - 1222 + 1223 + 1224)	31,001	31, 376
1217	311100	Нефинансијска имовина у сталним средствима	31,001	31, 376

1225	321121	Вишак прихода и примања – суфицит		
1226	321122	Мањак прихода и примања – дефицит		
1227	321311	Нераспоређени вишак прихода и примања из ранијих година		
1228	321312	Дефицит из ранијих година		
		ПРОМЕНЕ У ВРЕДНОСТИ И ОБИМУ		
1229		ПОЗИТИВНЕ ПРОМЕНЕ У ВРЕДНОСТИ И ОБИМУ (1231 + 1233 - 1232 - 1234)	0	0
1230		НЕГАТИВНЕ ПРОМЕНЕ У ВРЕДНОСТИ И ОБИМУ (1232 + 1234 - 1231 - 1233)	0	0
1231	330000	ДОБИТИ КОЈЕ СУ РЕЗУЛТАТ ПРОМЕНЕ ВРЕДНОСТИ - ПОТРАЖНИ САЛДО		
1232	330000	ДОБИТИ КОЈЕ СУ РЕЗУЛТАТ ПРОМЕНЕ ВРЕДНОСТИ - ДУГОВНИ САЛДО		
1233	340000	ДРУГЕ ПРОМЕНЕ У ОБИМУ - ПОТРАЖНИ САЛДО		
1234	340000	ДРУГЕ ПРОМЕНЕ У ОБИМУ - ДУГОВНИ САЛДО		
1235		УКУПНА ПАСИВА (1074 + 1214)	40,182	40,557
1236	352000	ВАНБИЛАНСНА ПАСИВА		

Прилог 4. 3.2.1.Биланс стања на дан 30.06.2014 - План за 2014.г по кварталима

Предузеће ЈКП „ПИЈАЦЕ И ПАРКИНЗИ“
Матични број 08759731

БИЛАНС СТАЊА
на дан 30.06.2014 године

(У хиљадама динара)

Ознака ОП	Број конта	Опис	План за <u>2013</u>	Реализација		
				Бруто	Исправка вредности	Нето (5 – 6)
1	2	3	4	5	6	7
		АКТИВА				
1001	000000	НЕФИНАНСИЈСКА ИМОВИНА (1002 + 1020)	31,001	51513	19,762	31,751

1002	010000	НЕФИНАНСИЈСКА ИМОВИНА У СТАЛНИМ СРЕДСТВИМА (1003 + 1007 + 1009 + 1011 + 1015 + 1018)	31,001	50049	18,298	31,751
1003	011000	НЕКРЕТНИНЕ И ОПРЕМА (од 1004 до 1006)	30,445	49329	18,134	31195
1004	011100	Зграде и грађевински објекти	22,907	23045	138	22,907
1005	011200	Опрема	7,538	25284	17,996	8288
1015	015000	НЕФИНАНСИЈСКА ИМОВИНА У ПРИПРЕМИ И АВАНСИ (1016 + 1017)	556	720	164	556
1016	015100	Нефинансијска имовина у припреми	378	378		378
1017	015200	Аванси за нефинансијску имовину	178	342	164	178
1020	020000	НЕФИНАНСИЈСКА ИМОВИНА У ЗАЛИХАМА (1021 + 1025)	0	1,464	1,464	0
1025	022000	ЗАЛИХЕ СИТНОГ ИНВЕНТАРА И ПОТРОШНОГ МАТЕРИЈАЛА (1026 + 1027)	0	1,464	1,464	0
1026	022100	Залихе ситног инвентара		1,464	1,464	0
1028	100000	ФИНАНСИЈСКА ИМОВИНА (1029 + 1049 + 1067)	9,181	194,032	184,851	9,181
1029	110000	ДУГОРОЧНА ФИНАНСИЈСКА ИМОВИНА (1030 + 1040)	0	0	0	0
1049	120000	НОВЧАНА СРЕДСТВА, ПЛЕМЕНИТИ МЕТАЛИ, ХАРТИЈЕ ОД ВРЕДНОСТИ, ПОТРАЖИВАЊА И КРАТКОРОЧНИ ПЛАСМАНИ (1050 + 1060 + 1062)	2,551	92,032	89,481	2,551
1060	122000	КРАТКОРОЧНА ПОТРАЖИВАЊА (1061)	2,389	90,266	87,877	2,389
1061	122100	Потраживања по основу продаје и друга потраживања	2,389	90,266	87,877	2,389
1062	123000	КРАТКОРОЧНИ ПЛАСМАНИ (од 1063 до 1066)	162	1,766	1,604	162
1064	123200	Дати аванси, депозити и кауције	9	883	874	9
1066	123900	Остали краткорочни пласмани	153	883	730	153
1067	130000	АКТИВНА ВРЕМЕНСКА РАЗГРАНИЧЕЊА (1068)	6,630	102,000	95,370	6,630
1068	131000	АКТИВНА ВРЕМЕНСКА РАЗГРАНИЧЕЊА (од 1069 до 1071)	6,630	102,000	95,370	6,630
1070	131200	Обрачунати неплаћени расходи и издаци	6,630	102,000	95,370	6,630
1072		УКУПНА АКТИВА (1001 + 1028)	40,182	245,545	204,613	40,932
1073	351000	ВАНБИЛАНСНА АКТИВА				0

Ознака ОП	Број конта	Опис	Износ	
			План 2013	Реализација
1	2	3	4	5
		ПАСИВА		
1074	200000	ОБАВЕЗЕ (1075 + 1095 + 1114 + 1169 + 1194 + 1208)	9,181	9,181
1114	230000	ОБАВЕЗЕ ПО ОСНОВУ РАСХОДА ЗА ЗАПОСЛЕНЕ (1115 + 1121 + 1127 + 1133 + 1137+ 1143 + 1149 + 1157 + 1163)	3,405	3,405
1115	231000	ОБАВЕЗЕ ЗА ПЛАТЕ И ДОДАТКЕ (од 1116 до 1120)	2,098	2,098
1116	231100	Обавезе за нето плате и додатке	1,568	1,568
1117	231200	Обавезе по основу пореза на плате и додатке	112	112
1118	231300	Обавезе по основу доприноса за пензијско и инвалидско осигурање на плате и додатке	273	273
1119	231400	Обавезе по основу доприноса за здравствено осигурање на плате и додатке	129	129
1120	231500	Обавезе по основу доприноса за незапосленост на плате и додатке	16	16
1121	232000	ОБАВЕЗЕ ПО ОСНОВУ НАКНАДА ЗАПОСЛЕНИМА (од 1122 до 1126)	204	204
1122	232100	Обавезе по основу нето накнада запосленима	199	199
1123	232200	Обавезе по основу пореза на плате за накнаде запосленима	5	5
1133	234000	ОБАВЕЗЕ ПО ОСНОВУ СОЦИЈАЛНИХ ДОПРИНОСА НА ТЕРЕТ ПОСЛОДАВЦА (од 1134 до 1136)	376	376
1134	234100	Обавезе по основу доприноса за пензијско и инвалидско осигурање на терет послодавца	231	231
1135	234200	Обавезе по основу доприноса за здравствено осигурање на терет послодавца	129	129
1136	234300	Обавезе по основу доприноса за случај незапослености на терет послодавца	16	16
1137	235000	ОБАВЕЗЕ ПО ОСНОВУ НАКНАДА У НАТУРИ (од 1138 до 1142)	0	0
1143	236000	ОБАВЕЗЕ ПО ОСНОВУ СОЦИЈАЛНЕ ПОМОЋИ ЗАПОСЛЕНИМА (од 1144 до 1148)	65	65
1144	236100	Обавезе по основу нето исплата социјалне помоћи запосленима	40	40
1145	236200	Обавезе по основу пореза на социјалну помоћ запосленима	4	4
1146	236300	Обавезе по основу доприноса за пензијско и инвалидско осигурање за социјалну помоћ запосленима	13	13
1147	236400	Обавезе по основу доприноса за здравствено осигурање за социјалну помоћ запосленима	7	7
1148	236500	Обавезе по основу доприноса за случај незапослености за социјалну помоћ запосленима	1	1
1149	237000	СЛУЖБЕНА ПУТОВАЊА И УСЛУГЕ ПО УГОВОРУ (од 1150 до 1156)	662	662

1152	237300	Обавезе по основу нето исплата за услуге по уговору	540	540
1153	237400	Обавезе по основу пореза на исплате за услуге по уговору	52	52
1154	237500	Обавезе по основу доприноса за пензијско и инвалидско осигурање за услуге по уговору	67	67
1155	237600	Обавезе по основу доприноса за здравствено осигурање за услуге по уговору	3	3
1169	240000	ОБАВЕЗЕ ПО ОСНОВУ ОСТАЛИХ РАСХОДА, ИЗУЗЕВ РАСХОДА ЗА ЗАПОСЛЕНЕ (1170 + 1175+ 1180 + 1185 + 1188)	2,200	2,200
1188	245000	ОБАВЕЗЕ ЗА ОСТАЛЕ РАСХОДЕ (од 1189 до 1193)	2,200	2,200
1190	245200	Обавезе за остале порезе, обавезне таксе и казне	2,200	2,200
1194	250000	ОБАВЕЗЕ ИЗ ПОСЛОВАЊА (1195+ 1199 + 1202 + 1204)	1,238	1,238
1195	251000	ПРИМЉЕНИ АВАНСИ, ДЕПОЗИТИ И КАУЦИЈЕ (од 1196 до 1198)	8	8
1197	251200	Примљени депозити	4	4
1198	251300	Примљене кауције	4	4
1199	252000	ОБАВЕЗЕ ПРЕМА ДОБАВЉАЧИМА (1200 + 1201)	414	414
1200	252100	Добављачи у земљи	414	414
1202	253000	ОБАВЕЗЕ ЗА ИЗДАТЕ ЧЕКОВЕ И ОБВЕЗНИЦЕ (1203)	0	0
1204	254000	ОСТАЛЕ ОБАВЕЗЕ (1205 до 1207)	816	816
1207	254900	Остале обавезе из пословања	816	816
1208	290000	ПАСИВНА ВРЕМЕНСКА РАЗГРАНИЧЕЊА (1209)	2,338	2,338
1209	291000	ПАСИВНА ВРЕМЕНСКА РАЗГРАНИЧЕЊА (од 1210 до 1213)	2,338	2,338
1211	291200	Разграничени плаћени расходи и издаци	9	9
1212	291300	Обрачунати ненаплаћени приходи и примања	1,950	1,950
1213	291900	Остала пасивна временска разгарничења	379	379
1214	300000	КАПИТАЛ, УТВРЂИВАЊЕ РЕЗУЛТАТА ПОСЛОВАЊА И ВАНБИЛАНСНА ЕВИДЕНЦИЈА (1215 + 1225 - 1226 + 1227 - 1228 + 1229 - 1230)	31,001	31,751
1215	310000	КАПИТАЛ (1216)	31,001	31,751
1216	311000	КАПИТАЛ (1217 + 1218 - 1219 + 1220 + 1221 - 1222 + 1223 + 1224)	31,001	31,751
1217	311100	Нефинансијска имовина у сталним средствима	31,001	31,751
1225	321121	Вишак прихода и примања – суфицит		

1226	321122	Мањак прихода и примања – дефицит		
1227	321311	Нераспоређени вишак прихода и примања из ранијих година		
1228	321312	Дефицит из ранијих година		
		ПРОМЕНЕ У ВРЕДНОСТИ И ОБИМУ		
1229		ПОЗИТИВНЕ ПРОМЕНЕ У ВРЕДНОСТИ И ОБИМУ (1231 + 1233 - 1232 - 1234)	0	0
1230		НЕГАТИВНЕ ПРОМЕНЕ У ВРЕДНОСТИ И ОБИМУ (1232 + 1234 - 1231 - 1233)	0	0
1231	330000	ДОБИТИ КОЈЕ СУ РЕЗУЛТАТ ПРОМЕНЕ ВРЕДНОСТИ - ПОТРАЖНИ САЛДО		
1232	330000	ДОБИТИ КОЈЕ СУ РЕЗУЛТАТ ПРОМЕНЕ ВРЕДНОСТИ - ДУГОВНИ САЛДО		
1233	340000	ДРУГЕ ПРОМЕНЕ У ОБИМУ - ПОТРАЖНИ САЛДО		
1234	340000	ДРУГЕ ПРОМЕНЕ У ОБИМУ - ДУГОВНИ САЛДО		
1235		УКУПНА ПАСИВА (1074 + 1214)	40,182	40,932
1236	352000	ВАНБИЛАНСНА ПАСИВА		

Прилог 5. 3.2.1.Биланс стања на дан 30.09.2014 - План за 2014.г по кварталима

Предузеће ЈКП „ПИЈАЦЕ И ПАРКИНЗИ“

Матични број 08759731

БИЛАНС СТАЊА
на дан 30.09.2014 године

(У хиљадама динара)

Ознака ОП	Број конта	Опис	План за <u>2013</u>	Реализација		
				Бруто	Исправка вредности	Нето (5 – 6)
1	2	3	4	5	6	7
		АКТИВА				
1001	000000	НЕФИНАНСИЈСКА ИМОВИНА (1002 + 1020)	31,001	51,888	19,762	32,126
1002	010000	НЕФИНАНСИЈСКА ИМОВИНА У СТАЛНИМ СРЕДСТВИМА (1003 + 1007 + 1009 + 1011 + 1015 + 1018)	31,001	50,424	18,298	31,126

1003	011000	НЕКРЕТНИНЕ И ОПРЕМА (од 1004 до 1006)	30,445	49,704	18,134	31,570
1004	011100	Зграде и грађевински објекти	22,907	23045	138	22,907
1005	011200	Опрема	7,538	25659	17,996	8,633
1015	015000	НЕФИНАНСИЈСКА ИМОВИНА У ПРИПРЕМИ И АВАНСИ (1016 + 1017)	556	720	164	556
1016	015100	Нефинансијска имовина у припреми	378	378		378
1017	015200	Аванси за нефинансијску имовину	178	342	164	178
1020	020000	НЕФИНАНСИЈСКА ИМОВИНА У ЗАЛИХАМА (1021 + 1025)	0	1,464	1,464	0
1025	022000	ЗАЛИХЕ СИТНОГ ИНВЕНТАРА И ПОТРОШНОГ МАТЕРИЈАЛА (1026 + 1027)	0	1,464	1,464	0
1026	022100	Залихе ситног инвентара		1,464	1,464	0
1028	100000	ФИНАНСИЈСКА ИМОВИНА (1029 + 1049 + 1067)	9,181	194,032	184,851	9,181
1049	120000	НОВЧАНА СРЕДСТВА, ПЛЕМЕНИТИ МЕТАЛИ, ХАРТИЈЕ ОД ВРЕДНОСТИ, ПОТРАЖИВАЊА И КРАТКОРОЧНИ ПЛАСМАНИ (1050 + 1060 + 1062)	2,551	92,032	89,481	2,551
1060	122000	КРАТКОРОЧНА ПОТРАЖИВАЊА (1061)	2,389	90,266	87,877	2,389
1061	122100	Потраживања по основу продаје и друга потраживања	2,389	90,266	87,877	2,389
1062	123000	КРАТКОРОЧНИ ПЛАСМАНИ (од 1063 до 1066)	162	1,766	1,604	162
1064	123200	Дати аванси, депозити и кауције	9	883	874	9
1066	123900	Остали краткорочни пласмани	153	883	730	153
1067	130000	АКТИВНА ВРЕМЕНСКА РАЗГРАНИЧЕЊА (1068)	6,630	102,000	95,370	6,630
1068	131000	АКТИВНА ВРЕМЕНСКА РАЗГРАНИЧЕЊА (од 1069 до 1071)	6,630	102,000	95,370	6,630
1070	131200	Обрачунати неплаћени расходи и издаци	6,630	102,000	95,370	6,630
1072		УКУПНА АКТИВА (1001 + 1028)	40,182	245920	204,613	41,307
1073	351000	ВАНБИЛАНСНА АКТИВА				0

Ознака ОП	Број конта	Опис	Износ	
			План 2013	Реализација
1	2	3	4	5

		ПАСИВА		
1074	200000	ОБАВЕЗЕ (1075 + 1095 + 1114 + 1169 + 1194 + 1208)	9,181	9,181
1114	230000	ОБАВЕЗЕ ПО ОСНОВУ РАСХОДА ЗА ЗАПОСЛЕНЕ (1115 + 1121 + 1127 + 1133 + 1137+ 1143 + 1149 + 1157 + 1163)	3,405	3,405
1115	231000	ОБАВЕЗЕ ЗА ПЛАТЕ И ДОДАТКЕ (од 1116 до 1120)	2,098	2,098
1116	231100	Обавезе за нето плате и додатке	1,568	1,568
1117	231200	Обавезе по основу пореза на плате и додатке	112	112
1118	231300	Обавезе по основу доприноса за пензијско и инвалидско осигурање на плате и додатке	273	273
1119	231400	Обавезе по основу доприноса за здравствено осигурање на плате и додатке	129	129
1120	231500	Обавезе по основу доприноса за незапосленост на плате и додатке	16	16
1121	232000	ОБАВЕЗЕ ПО ОСНОВУ НАКНАДА ЗАПОСЛЕНИМА (од 1122 до 1126)	204	204
1122	232100	Обавезе по основу нето накнада запосленима	199	199
1123	232200	Обавезе по основу пореза на плате за накнаде запосленима	5	5
1133	234000	ОБАВЕЗЕ ПО ОСНОВУ СОЦИЈАЛНИХ ДОПРИНОСА НА ТЕРЕТ ПОСЛОДАВЦА (од 1134 до 1136)	376	376
1134	234100	Обавезе по основу доприноса за пензијско и инвалидско осигурање на терет послодавца	231	231
1135	234200	Обавезе по основу доприноса за здравствено осигурање на терет послодавца	129	129
1136	234300	Обавезе по основу доприноса за случај незапослености на терет послодавца	16	16
1137	235000	ОБАВЕЗЕ ПО ОСНОВУ НАКНАДА У НАТУРИ (од 1138 до 1142)	0	0
1143	236000	ОБАВЕЗЕ ПО ОСНОВУ СОЦИЈАЛНЕ ПОМОЋИ ЗАПОСЛЕНИМА (од 1144 до 1148)	65	65
1144	236100	Обавезе по основу нето исплата социјалне помоћи запосленима	40	40
1145	236200	Обавезе по основу пореза на социјалну помоћ запосленима	4	4
1146	236300	Обавезе по основу доприноса за пензијско и инвалидско осигурање за социјалну помоћ запосленима	13	13
1147	236400	Обавезе по основу доприноса за здравствено осигурање за социјалну помоћ запосленима	7	7
1148	236500	Обавезе по основу доприноса за случај незапослености за социјалну помоћ запосленима	1	1
1149	237000	СЛУЖБЕНА ПУТОВАЊА И УСЛУГЕ ПО УГОВОРУ (од 1150 до 1156)	662	662
1152	237300	Обавезе по основу нето исплата за услуге по уговору	540	540
1153	237400	Обавезе по основу пореза на исплате за услуге по уговору	52	52
1154	237500	Обавезе по основу доприноса за пензијско и инвалидско осигурање за услуге по уговору	67	67
1155	237600	Обавезе по основу доприноса за здравствено осигурање за услуге по уговору	3	3
1169	240000	ОБАВЕЗЕ ПО ОСНОВУ ОСТАЛИХ РАСХОДА, ИЗУЗЕВ РАСХОДА ЗА ЗАПОСЛЕНЕ (1170 + 1175+ 1180 + 1185 + 1188)	2,200	2,200
1188	245000	ОБАВЕЗЕ ЗА ОСТАЛЕ РАСХОДЕ (од 1189 до 1193)	2,200	2,200

1190	245200	Обавезе за остале порезе, обавезне таксе и казне	2,200	2,200
1194	250000	ОБАВЕЗЕ ИЗ ПОСЛОВАЊА (1195+ 1199 + 1202 + 1204)	1,238	1,238
1195	251000	ПРИМЉЕНИ АВАНСИ, ДЕПОЗИТИ И КАУЦИЈЕ (од 1196 до 1198)	8	8
1197	251200	Примљени депозити	4	4
1198	251300	Примљене кауције	4	4
1199	252000	ОБАВЕЗЕ ПРЕМА ДОБАВЉАЧИМА (1200 + 1201)	414	414
1200	252100	Добављачи у земљи	414	414
1204	254000	ОСТАЛЕ ОБАВЕЗЕ (1205 до 1207)	816	816
1207	254900	Остале обавезе из пословања	816	816
1208	290000	ПАСИВНА ВРЕМЕНСКА РАЗГРАНИЧЕЊА (1209)	2,338	2,338
1209	291000	ПАСИВНА ВРЕМЕНСКА РАЗГРАНИЧЕЊА (од 1210 до 1213)	2,338	2,338
1211	291200	Разграничени плаћени расходи и издаци	9	9
1212	291300	Обрачунати ненаплаћени приходи и примања	1,950	1,950
1213	291900	Остала пасивна временска разгарничења	379	379
1214	300000	КАПИТАЛ, УТВРЂИВАЊЕ РЕЗУЛТАТА ПОСЛОВАЊА И ВАНБИЛАНСНА ЕВИДЕНЦИЈА (1215 + 1225 - 1226 + 1227 - 1228 + 1229 - 1230)	31,001	32,126
1215	310000	КАПИТАЛ (1216)	31,001	32,126
1216	311000	КАПИТАЛ (1217 + 1218 - 1219 + 1220 + 1221 - 1222 + 1223 + 1224)	31,001	32,126
1217	311100	Нефинансијска имовина у сталним средствима	31,001	32,126
1225	321121	Вишак прихода и примања – суфицит		
1226	321122	Мањак прихода и примања – дефицит		
1227	321311	Нераспоређени вишак прихода и примања из ранијих година		
1228	321312	Дефицит из ранијих година		
		ПРОМЕНЕ У ВРЕДНОСТИ И ОБИМУ		
1229		ПОЗИТИВНЕ ПРОМЕНЕ У ВРЕДНОСТИ И ОБИМУ (1231 + 1233 - 1232 - 1234)	0	0
1230		НЕГАТИВНЕ ПРОМЕНЕ У ВРЕДНОСТИ И ОБИМУ (1232 + 1234 - 1231 - 1233)	0	0
1231	330000	ДОБИТИ КОЈЕ СУ РЕЗУЛТАТ ПРОМЕНЕ ВРЕДНОСТИ - ПОТРАЖНИ САЛДО		
1232	330000	ДОБИТИ КОЈЕ СУ РЕЗУЛТАТ ПРОМЕНЕ ВРЕДНОСТИ - ДУГОВНИ САЛДО		

1233	340000	ДРУГЕ ПРОМЕНЕ У ОБИМУ - ПОТРАЖНИ САЛДО		
1234	340000	ДРУГЕ ПРОМЕНЕ У ОБИМУ - ДУГОВНИ САЛДО		
1235		УКУПНА ПАСИВА (1074 + 1214)	40,182	41,307
1236	352000	ВАНБИЛАНСНА ПАСИВА		

Прилог 6. 3.2.1.Биланс стања на дан 31.12.2014 - План за 2014.г по кварталима

Предузеће ЈКП „ПИЈАЦЕ И ПАРКИНЗИ“

Матични број 08759731

БИЛАНС СТАЊА
на дан 31.12.2014 године

(У хиљадама динара)

Ознака ОП	Број конта	Опис	План за <u>2013</u>	Реализација		
				Бруто	Исправка вредности	Нето (5 – 6)
1	2	3	4	5	6	7
		АКТИВА				
1001	000000	НЕФИНАНСИЈСКА ИМОВИНА (1002 + 1020)	31,001	85,063	19,762	65,301
1002	010000	НЕФИНАНСИЈСКА ИМОВИНА У СТАЛНИМ СРЕДСТВИМА (1003 + 1007 + 1009 + 1011 + 1015 + 1018)	31,001	83,599	18,298	65,301
1003	011000	НЕКРЕТНИНЕ И ОПРЕМА (од 1004 до 1006)	30,445	82,879	18,134	64,745
1004	011100	Зграде и грађевински објекти	22,907	49,845	138	49,707
1005	011200	Опрема	7,538	33,034	17,996	15,038
1015	015000	НЕФИНАНСИЈСКА ИМОВИНА У ПРИПРЕМИ И АВАНСИ (1016 + 1017)	556	720	164	556
1016	015100	Нефинансијска имовина у припреми	378	378		378
1017	015200	Аванси за нефинансијску имовину	178	342	164	178
1020	020000	НЕФИНАНСИЈСКА ИМОВИНА У ЗАЛИХАМА (1021 + 1025)	0	1,464	1,464	0

1025	022000	ЗАЛИХЕ СИТНОГ ИНВЕНТАРА И ПОТРОШНОГ МАТЕРИЈАЛА (1026 + 1027)	0	1,464	1,464	0
1026	022100	Залихе ситног инвентара		1,464	1,464	0
1028	100000	ФИНАНСИЈСКА ИМОВИНА (1029 + 1049 + 1067)	9,181	194,032	184,851	9,181
1029	110000	ДУГОРОЧНА ФИНАНСИЈСКА ИМОВИНА (1030 + 1040)	0	0	0	0
1049	120000	НОВЧАНА СРЕДСТВА, ПЛЕМЕНИТИ МЕТАЛИ, ХАРТИЈЕ ОД ВРЕДНОСТИ, ПОТРАЖИВАЊА И КРАТКОРОЧНИ ПЛАСМАНИ (1050 + 1060 + 1062)	2,551	92,032	89,481	2,551
1060	122000	КРАТКОРОЧНА ПОТРАЖИВАЊА (1061)	2,389	90,266	87,877	2,389
1061	122100	Потраживања по основу продаје и друга потраживања	2,389	90,266	87,877	2,389
1062	123000	КРАТКОРОЧНИ ПЛАСМАНИ (од 1063 до 1066)	162	1,766	1,604	162
1064	123200	Дати аванси, депозити и кауције	9	883	874	9
1066	123900	Остали краткорочни пласмани	153	883	730	153
1067	130000	АКТИВНА ВРЕМЕНСКА РАЗГРАНИЧЕЊА (1068)	6,630	102,000	95,370	6,630
1068	131000	АКТИВНА ВРЕМЕНСКА РАЗГРАНИЧЕЊА (од 1069 до 1071)	6,630	102,000	95,370	6,630
1070	131200	Обрачунати неплаћени расходи и издаци	6,630	102,000	95,370	6,630
1072		УКУПНА АКТИВА (1001 + 1028)	40,182	279,095	204,613	74,482
1073	351000	ВАНБИЛАНСНА АКТИВА				0

Ознака ОП	Број конта	Опис	Износ	
			План 2013	Реализација
1	2	3	4	5
		ПАСИВА		
1074	200000	ОБАВЕЗЕ (1075 + 1095 + 1114 + 1169 + 1194 + 1208)	9,181	9,181
1114	230000	ОБАВЕЗЕ ПО ОСНОВУ РАСХОДА ЗА ЗАПОСЛЕНЕ (1115 + 1121 + 1127 + 1133 + 1137+ 1143 + 1149 + 1157 + 1163)	3,405	3,405
1115	231000	ОБАВЕЗЕ ЗА ПЛАТЕ И ДОДАТКЕ (од 1116 до 1120)	2,098	2,098
1116	231100	Обавезе за нето плате и додатке	1,568	1,568
1117	231200	Обавезе по основу пореза на плате и додатке	112	112

1118	231300	Обавезе по основу доприноса за пензијско и инвалидско осигурање на плате и додатке	273	273
1119	231400	Обавезе по основу доприноса за здравствено осигурање на плате и додатке	129	129
1120	231500	Обавезе по основу доприноса за незапосленост на плате и додатке	16	16
1121	232000	ОБАВЕЗЕ ПО ОСНОВУ НАКНАДА ЗАПОСЛЕНИМА (од 1122 до 1126)	204	204
1122	232100	Обавезе по основу нето накнада запосленима	199	199
1123	232200	Обавезе по основу пореза на плате за накнаде запосленима	5	5
1133	234000	ОБАВЕЗЕ ПО ОСНОВУ СОЦИЈАЛНИХ ДОПРИНОСА НА ТЕРЕТ ПОСЛОДАВЦА (од 1134 до 1136)	376	376
1134	234100	Обавезе по основу доприноса за пензијско и инвалидско осигурање на терет послодавца	231	231
1135	234200	Обавезе по основу доприноса за здравствено осигурање на терет послодавца	129	129
1136	234300	Обавезе по основу доприноса за случај незапослености на терет послодавца	16	16
1143	236000	ОБАВЕЗЕ ПО ОСНОВУ СОЦИЈАЛНЕ ПОМОЋИ ЗАПОСЛЕНИМА (од 1144 до 1148)	65	65
1144	236100	Обавезе по основу нето исплата социјалне помоћи запосленима	40	40
1145	236200	Обавезе по основу пореза на социјалну помоћ запосленима	4	4
1146	236300	Обавезе по основу доприноса за пензијско и инвалидско осигурање за социјалну помоћ запосленима	13	13
1147	236400	Обавезе по основу доприноса за здравствено осигурање за социјалну помоћ запосленима	7	7
1148	236500	Обавезе по основу доприноса за случај незапослености за социјалну помоћ запосленима	1	1
1149	237000	СЛУЖБЕНА ПУТОВАЊА И УСЛУГЕ ПО УГОВОРУ (од 1150 до 1156)	662	662
1152	237300	Обавезе по основу нето исплата за услуге по уговору	540	540
1153	237400	Обавезе по основу пореза на исплате за услуге по уговору	52	52
1154	237500	Обавезе по основу доприноса за пензијско и инвалидско осигурање за услуге по уговору	67	67
1155	237600	Обавезе по основу доприноса за здравствено осигурање за услуге по уговору	3	3
1169	240000	ОБАВЕЗЕ ПО ОСНОВУ ОСТАЛИХ РАСХОДА, ИЗУЗЕВ РАСХОДА ЗА ЗАПОСЛЕНЕ (1170 + 1175+ 1180 + 1185 + 1188)	2,200	2,200
1188	245000	ОБАВЕЗЕ ЗА ОСТАЛЕ РАСХОДЕ (од 1189 до 1193)	2,200	2,200
1190	245200	Обавезе за остале порезе, обавезне таксе и казне	2,200	2,200
1194	250000	ОБАВЕЗЕ ИЗ ПОСЛОВАЊА (1195+ 1199 + 1202 + 1204)	1,238	1,238
1195	251000	ПРИМЉЕНИ АВАНСИ, ДЕПОЗИТИ И КАУЦИЈЕ (од 1196 до 1198)	8	8
1197	251200	Примљени депозити	4	4

1198	251300	Примљене кауције	4	4
1199	252000	ОБАВЕЗЕ ПРЕМА ДОБАВЉАЧИМА (1200 + 1201)	414	414
1200	252100	Добављачи у земљи	414	414
1204	254000	ОСТАЛЕ ОБАВЕЗЕ (1205 до 1207)	816	816
1207	254900	Остале обавезе из пословања	816	816
1208	290000	ПАСИВНА ВРЕМЕНСКА РАЗГРАНИЧЕЊА (1209)	2,338	2,338
1209	291000	ПАСИВНА ВРЕМЕНСКА РАЗГРАНИЧЕЊА (од 1210 до 1213)	2,338	2,338
1211	291200	Разграничени плаћени расходи и издаци	9	9
1212	291300	Обрачунати ненаплаћени приходи и примања	1,950	1,950
1213	291900	Остала пасивна временска разгарничења	379	379
1214	300000	КАПИТАЛ, УТВРЂИВАЊЕ РЕЗУЛТАТА ПОСЛОВАЊА И ВАНБИЛАНСНА ЕВИДЕНЦИЈА (1215 + 1225 - 1226 + 1227 - 1228 + 1229 - 1230)	31,001	65,301
1215	310000	КАПИТАЛ (1216)	31,001	65,301
1216	311000	КАПИТАЛ (1217 + 1218 - 1219 + 1220 + 1221 - 1222 + 1223 + 1224)	31,001	65,301
1217	311100	Нефинансијска имовина у сталним средствима	31,001	65,301
1225	321121	Вишак прихода и примања – суфицит		
1226	321122	Мањак прихода и примања – дефицит		
1227	321311	Нераспоређени вишак прихода и примања из ранијих година		
1228	321312	Дефицит из ранијих година		
		ПРОМЕНЕ У ВРЕДНОСТИ И ОБИМУ		
1229		ПОЗИТИВНЕ ПРОМЕНЕ У ВРЕДНОСТИ И ОБИМУ (1231 + 1233 - 1232 - 1234)	0	0
1230		НЕГАТИВНЕ ПРОМЕНЕ У ВРЕДНОСТИ И ОБИМУ (1232 + 1234 - 1231 - 1233)	0	0
1231	330000	ДОБИТИ КОЈЕ СУ РЕЗУЛТАТ ПРОМЕНЕ ВРЕДНОСТИ - ПОТРАЖНИ САЛДО		
1232	330000	ДОБИТИ КОЈЕ СУ РЕЗУЛТАТ ПРОМЕНЕ ВРЕДНОСТИ - ДУГОВНИ САЛДО		
1233	340000	ДРУГЕ ПРОМЕНЕ У ОБИМУ - ПОТРАЖНИ САЛДО		
1234	340000	ДРУГЕ ПРОМЕНЕ У ОБИМУ - ДУГОВНИ САЛДО		
1235		УКУПНА ПАСИВА (1074 + 1214)	40,182	74,482
1236	352000	ВАНБИЛАНСНА ПАСИВА		

Прилог 7. – БИЛАНС ПРИХОДА И РАСХОДА у периоду 01.01.-31.12.2014. план и кварталне пројекције

Предузеће: ЈКП „Пијаце и паркинзи“

Матични број: 08759731

БИЛАНС ПРИХОДА И РАСХОДА

у 000 динара

Ознака ОП	Конто	Опис	План 01.01-31.12.2014.	Реализација			
				01.01-31.03.2014.	01.04-30.06.2014.	01.07-30.09.2014.	01.10-31.12.2014.
2001		ТЕКУЋИ ПРИХОДИ И ПРИМАЊА ОД ПРОДАЈЕ НЕФИНАНСИЈСКЕ ИМОВИНЕ (2002 + 2104)	139,250	26,439	37,332	34,675	40,804
2002	700000	ТЕКУЋИ ПРИХОДИ (2003 + 2047 + 2057 + 2067 + 2092 + 2097 + 2101)	139,250	26,439	37,332	34,675	40,804
2092	770000	МЕМОРАНДУМСКЕ СТАВКЕ ЗА РЕФУНДАЦИЈУ РАСХОДА (2093 + 2095)	250	62	62	63	63
2093	771000	МЕМОРАНДУМСКЕ СТАВКЕ ЗА РЕФУНДАЦИЈУ РАСХОДА (2094)	250	62	62	63	63
2094	771100	Меморандумске ставке за рефундацију расхода	250	62	62	63	63
2101	790000	ПРИХОДИ ИЗ БУЏЕТА (2102)	139,000	26,377	37,270	34,612	40,741
2102	791000	ПРИХОДИ ИЗ БУЏЕТА (2103)	139,000	26,377	37,270	34,612	40,741
2103	791100	Приходи из буџета	139,000	26,377	37,270	34,612	40,741
2129		ТЕКУЋИ РАСХОДИ И ИЗДАЦИ ЗА НЕФИНАНСИЈСКУ ИМОВИНУ (2130 + 2298)	139,250	26,439	37,332	34,675	40,804
2130	400000	ТЕКУЋИ РАСХОДИ (2131 + 2153 + 2198 + 2213 + 2237 + 2250 + 2266 + 2281)	104,950	25,634	27,447	25,470	26,399
2131	410000	РАСХОДИ ЗА ЗАПОСЛЕНЕ (2132 + 2134 + 2138 + 2140 + 2145 + 2147 + 2149 + 2151)	73,205	17,973	18,554	18,365	18,693
2132	411000	ПЛАТЕ, ДОДАЦИ И НАКНАДЕ ЗАПОСЛЕНИХ ЗАПОСЛЕНИХ (ЗАРАДЕ) (2133)	57,026	14,166	14,238	14,238	14,384
2133	411100	Плате, додаци и накнаде запослених	57,026	14,166	14,238	14,238	14,384
2134	412000	СОЦИЈАЛНИ ДОПРИНОСИ НА ТЕРЕТ ПОСЛОДАВЦА (од 2135 до 2137)	10,209	2,535	2,549	2,549	2,576

2135	412100	Допринос за пензијско и инвалидско осигурање	6,274	1,558	1,566	1566	1584
2136	412200	Допринос за здравствено осигурање	3,507	871	876	876	884
2137	412300	Допринос за незапосленост	428	106	107	107	108
2138	413000	НАКНАДЕ У НАТУРИ (2139)	100				100
2139	413100	Накнаде у натури	100				100
2140	414000	СОЦИЈАЛНА ДАВАЊА ЗАПОСЛЕНИМА (од 2141 до 2144)	2,370	202	1077	888	203
2141	414100	Исплата накнада за време одсуствовања с посла на терет фондова	370	92	92	93	93
2143	414300	Отпремнине и помоћи	1800	60	935	745	60
2144	414400	Помоћ у медицинском лечењу запосленог или члановаа уже породице и друге помоћи запосленом	200	50	50	50	50
2145	415000	НАКНАДЕ ТРОШКОВА ЗА ЗАПОСЛЕНЕ (2146)	2,760	690	690	690	690
2146	415100	Накнаде трошкова за запослене	2,760	690	690	690	690
2147	416000	НАГРАДЕ ЗАПОСЛЕНИМА И ОСТАЛИ ПОСЕБНИ РАСХОДИ (2148)	740				740
2148	416100	Награде запосленима и остали посебни расходи	740				740
2153	420000	КОРИШЋЕЊЕ УСЛУГА И РОБА (2154 + 2162 + 2168 + 2177 + 2185 + 2188)	21,915	5,584	6436	4647	5248
2154	421000	СТАЛНИ ТРОШКОВИ (од 2155 до 2161)	6,450	1837	1537	1238	1838
2155	421100	Трошкови платног промета и банкарских услуга	660	165	165	165	165
2156	421200	Енергетске услуге	2,700	900	600	300	900
2157	421300	Комуналне услуге	1,750	437	437	438	438
2158	421400	Услуге комуникација	1,080	270	270	270	270
2159	421500	Трошкови осигурања	260	65	65	65	65
2162	422000	ТРОШКОВИ ПУТОВАЊА (од 2163 до 2167)	225	55	56	57	57
2163	422100	Трошкови службених путовања у земљи	170	42	42	43	43
2164	422200	Трошкови службених путовања у иностранство	55	13	14	14	14
2168	423000	УСЛУГЕ ПО УГОВОРУ (од 2169 до 2176)	8,000	2126	2277	1798	1799
2169	423100	Административне услуге	50		50		
2170	423200	Компјутерске услуге	870	217	217	218	218
2171	423300	Услуге образовања и усавршавања запослених	555	63	364	64	64
2172	423400	Услуге информисања	770	192	192	193	193
2173	423500	Стручне услуге	2,335	800	600	467	468

2174	423600	Услуге за домаћинство и угоститељство	300	75	75	75	75
2175	423700	Репрезентација	330	82	82	83	83
2176	423900	Остале опште услуге	2,790	697	697	698	698
2177	424000	СПЕЦИЈАЛИЗОВАНЕ УСЛУГЕ (од 2178 до 2184)	620	162	162	148	148
2179	424200	Услуге образовања, културе и спорта	50	12	12	13	13
2180	424300	Медицинске услуге	120	30	30	30	30
2183	424600	Услуге очувања животне средине, науке и геодетске услуге	50	20	20	5	5
2184	424900	Остале специјализоване услуге	400	100	100	100	100
2185	425000	ТЕКУЋЕ ПОПРАВКЕ И ОДРЖАВАЊЕ (УСЛУГЕ И МАТЕРИЈАЛИ) (2186 + 2187)	1,620	404	404	406	406
2186	425100	Текуће поправке и одржавање зграда и објеката	750	187	187	188	188
2187	425200	Текуће поправке и одржавање опреме	870	217	217	218	218
2188	426000	МАТЕРИЈАЛ (од 2189 до 2197)	5,000	1000	2000	1000	1000
2189	426100	Административни материјал	1,550	138	1138	137	137
2191	426300	Материјали за образовање и усавршавање запослених	150	38	38	37	37
2192	426400	Материјали за саобраћај	1,200	300	300	300	300
2194	426600	Материјали за образовање, културу и спорт	50	12	12	13	13
2196	426800	Материјали за одржавање хигијене и угоститељство	250	62	62	63	63
2197	426900	Материјали за посебне намене	1,800	450	450	450	450
2213	440000	ОТПЛАТА КАМАТА И ПРАТЕЋИ ТРОШКОВИ ЗАДУЖИВАЊА (2214 + 2224 + 2231 + 2233)	80	20	20	20	20
2214	441000	ОТПЛАТЕ ДОМАЋИХ КАМАТА (од 2115 до 2223)	30	7	7	8	8
2219	441500	Отплата камата осталим домаћим кредиторима	30	7	7	8	8
2233	444000	ПРАТЕЋИ ТРОШКОВИ ЗАДУЖИВАЊА (од 2234 до 2236)	50	13	13	12	12
2236	444300	Таксе које проистичу из задужења	50	13	13	12	12
2281	480000	ОСТАЛИ РАСХОДИ (2282 + 2285 + 2289 + 2291 + 2294 + 2296)	9,750	2437	2437	2438	2438
2285	482000	ПОРЕЗИ, ОБАВЕЗНЕ ТАКСЕ И КАЗНЕ (од 2286 до 2288)	9,700	2425	2425	2425	2425
2286	482100	Остали порези	9,520	2380	2380	2380	2380
2287	482200	Обавезне таксе	180	45	45	45	45
2289	483000	НОВЧАНЕ КАЗНЕ И ПЕНАЛИ ПО РЕШЕЊУ СУДОВА (2290)	50	12	12	13	13
2290	483100	Новчане казне и пенали по решењу судова	50	12	12	13	13

2298	500000	ИЗДАЦИ ЗА НЕФИНАНСИЈСКУ ИМОВИНУ (2299 + 2321 + 2330 + 2333 + 2341)	34,300	805	9885	9205	14,405
2299	510000	ОСНОВНА СРЕДСТВА (2300 + 2305 + 2315 + 2317 + 2319)	34,300	805	9885	9205	14,405
2300	511000	ЗГРАДЕ И ГРАЂЕВИНСКИ ОБЈЕКТИ (од 2301 до 2304)	26,800	600	9000	9000	8200
2302	511200	Изградња зграда и објеката	26,200		9000	9000	8200
2304	511400	Пројектно планирање	600	600			
2305	512000	МАШИНЕ И ОПРЕМА (од 2306 до 2314)	1,500	205	885	205	205
2307	512200	Административна опрема	1,500	205	885	205	205
2315	513000	ОСТАЛЕ НЕКРЕТНИНЕ И ОПРЕМА (2316)	6,000				6000
2316	513000	Остале некретнине и опрема	6,000				6000
		УТВРЂИВАЊЕ РЕЗУЛТАТА ПОСЛОВАЊА					
2344		Вишак прихода и примања - буџетски суфицит (2001 - 2129) (ОП 5434)					
2345		Мањак прихода и примања - буџетски дефицит (2129 - 2001) (ОП 5435)					
2346		КОРИГОВАЊЕ ВИШКА, ОДНОСНО МАЊКА ПРИХОДА И ПРИМАЊА (2347 + 2348 + 2349 + 2350 + 2351)					
2347		Део нераспоређеног вишка прихода и примања из ранијих година који је коришћен за покриће расхода и издатака текуће године					
2348		Део новчаних средстава амортизације који је коришћен за набавку нефинансијске имовине					
2349		Део пренетих неутрошених средстава из ранијих година коришћен за покриће расхода и издатака текуће године					
2350		Износ расхода и издатака за нефинансијску имовину, финансираних из кредита					
2351		Износ приватизационих примања коришћен за покриће расхода и издатака текуће године					
2352		ПОКРИЋЕ ИЗВРШЕНИХ ИЗДАТАКА ИЗ ТЕКУЋИХ ПРИХОДА И ПРИМАЊА (2353 + 2354)					
2353		Утрошена средства текућих прихода и примања од продаје нефинансијске имовине за отплату обавеза по кредитима					
2354		Утрошена средства текућих прихода и примања од продаје нефинансијске имовине за набавку финансијске имовине					
2355	321121	ВИШАК ПРИХОДА И ПРИМАЊА – СУФИЦИТ (2344 + 2346 - 2352) или (2346 - 2345 - 2352)					

2356	321122	МАЊАК ПРИХОДА И ПРИМАЊА - ДЕФИЦИТ (2345 - 2346)					
2357		ВИШАК ПРИХОДА И ПРИМАЊА – СУФИЦИТ (ЗА ПРЕНОС У НАРЕДНУ ГОДИНУ) (2358 + 2359 = 2355)					
2358		Део вишка прихода и примања наменски опредељен за наредну годину					
2359		Нераспоређени део вишка прихода и примања за пренос у наредну годину					

Прилог 8 Субвенције у периоду

СУБВЕНЦИЈЕ

у динарима

Редни број		01.01-31.12.2013 година	01.01-31.12.2014 година	01.01-31.03.2014 година	01.04-30.06.2014 година	01.07-30.09.2014 година	01.10-31.12.2014 година
1.	Планирано						
2.	Уговорено						
3.	Повучено						

Прилог 9 – Трошкови запослених

ТРОШКОВИ ЗАПОСЛЕНИХ

тачка 6.1.
у динарима

Р. бр.	Трошкови запослених	План 01.01- 31.12.2013.	Процена 01.01- 31.12.2013 .	План 01.01- 31.12.2014 .	План 01.01- 31.03.2014 .	План 01.04- 30.06.2014 .	План 01.07- 30.09.2014 .	План 01.10- 31.12.2014.
1	Маса БРУТО 1 зарада (зарада са припадајућим порезима и доприносима на терет запосленог)	57,270,000	57,269,493	57,026,000	14,166,000	14,238,000	14,238,000	14,384,000
2	Број запослених по кадровској евиденцији - стање на последњи дан извештајног периода	91	88	88	88	88	88	88
3	Накнаде по уговору о делу							
4	Број прималаца накнаде по уговору о делу							
5	Накнаде по ауторским уговорима							
6	Број прималаца накнаде по ауторским уговорима							
7	Накнаде по уговору о привременим и повременим пословима							
8	Број прималаца накнаде по уговору о привременим и повременим пословима							
9	Накнаде физичким лицима по основу осталих уговора	400,000	400,000	480,000	110,000	110,000	110,000	110,000
10	Број прималаца накнаде по основу осталих уговора	3	3	1	1	1	1	1
11	Накнаде члановима управног одбора	1,520,000	1,520,000					
12	Број чланова управног одбора	5	5					
13	Накнаде члановима скупштине							

14	Број чланова скупштине							
15	Наканде члановима надзорног одбора	1,775,000	1,775,000	1,455,000	560,000	315,000	295,000	285,000
16	Број чланова надзорног одбора	6	6	9	9	4	4	3
17	Превоз запослених на посао и са посла	2,600,000	2,600,000	2,760,000	690,000	690,000	690,000	690,000
18	Дневнице на службеном путу	225,000	225,000	208,000	52,000	52,000	52,000	52,000
19	Накнаде трошкова на службеном путу	75,000	75,000	17,000	4,250	4,250	4,250	4,250
20	Отпремнина за одлазак у пензију	200,000	200,000					
21	Број прималаца	1	1					
22	Јубиларне награде	1,796,000	1,796,000	740,000				740,000
23	Број прималаца	28	28	9				9
24	Смештај и исхрана на терену							
25	Помоћ радницима и породици радника	1,610,000	1,610,000	810,000	300,000	170,000	170,000	170,000
26	Стипендије							
27	Остале накнаде трошкова запосленима и осталим физичким лицима	2,470,000	2,470,000	2,760,000	1,215,000	675,000	870,000	

* позиције од 3 до 27 које се исказују у новчаним јединицама приказати у бруто износу

ДИНАМИКА ЗАПОШЉАВАЊА

тачка 6.2

Р. бр.	Основ одлива/пријема кадрова	Број запослених		Р. бр.	Основ одлива/пријема кадрова	Број запослених
	Стање на дан 31.12.2013. године	88			Стање на дан 30.06.2014. године	88
1.	Одлив кадрова у периоду 01.01.-31.03.2014.			1.	Одлив кадрова у периоду 01.07.-30.09.2014.	1
2.	технолошки вишак			2.	технолошки вишак	1
3.				3.		
4.				4.		
5.				5.		
6.	Пријем кадрова у периоду 01.01.-31.03.2014.			6.	Пријем кадрова у периоду 01.07.-30.09.2014.	1
7.	попуна систематизованих а не попуњених радних места			7.	попуна систематизованих а не попуњених радних места	1
8.				8.		
	Стање на дан 31.03.2014. године	88			Стање на дан 30.09.2014. године	88
Р. бр.	Основ одлива/пријема кадрова	Број запослених		Р. бр.	Основ одлива/пријема кадрова	Број запослених
	Стање на дан 31.03.2014. године	88			Стање на дан 30.09.2014. године	88
1.	Одлив кадрова у периоду 01.04.-30.06.2014.	1		1.	Одлив кадрова у периоду 01.10.-31.12.2014.	
2.	навести основ			2.		
3.	технолошки вишак	1		3.		
4.				4.		
5.				5.		
6.	Пријем кадрова у периоду 01.04.-30.06.2014.	1		6.	Пријем кадрова у периоду 01.10.-30.06.2014.	
7.	попуна систематизованих а не попуњених радних места	1		7.		
8.				8.		
	Стање на дан 30.06.2014. године	88			Стање на дан 31.12.2014. године	88

Прилог 11 - Исплаћена маса за зараде, број запослених и просечна зарада по месецима за 2013.годину**

ИСПЛАТА 2013.	УКУПНО			СТАРОЗАПОСЛЕНИ			НОВОЗАПОСЛЕНИ			ПОСЛОВОДСТВО		
	број запосл ених	маса зарада	просечна зарада	број запосл ених	маса зарада	просечна зарада	број запосл ених	маса зарада	просечна зарада	број запосл ених	маса зарада	просечна зарада
I	90	4.695.998	52.118	89	4,576,674	51,423				1	119,324	119,324
II	90	4.695.999	52.118	88	4,565,577	51,882	1	9,512	9,512	1	120,910	120,910
III	90	4.695.994	52.118	88	4,527,188	51,445	1	48,809	48,809	1	119,997	119,997
IV	90	4.789.919	53.221	88	4,618,443	52,482	1	49,530	49,530	1	121,946	121,946
V	90	4.789.914	53.221	88	4,616,759	52,463	1	53,167	53,167	1	119,988	119,988
VI	90	4.789.917	53.221	88	4,619,253	52,491	1	49,311	49,311	1	121,353	121,353
VII	90	4.789.919	53.221	88	4,617,889	52,476	1	49,680	49,680	1	122,350	122,350
VIII	90	4.789.919	53.221	88	4,618,606	52,484	1	49,486	49,486	1	121,827	121,827
IX	90	4.789.917	53.221	87	4,582,088	52,668	2	85,452	42,726	1	122,377	122,377
X	90	4.813.997	53.489	87	4,593,788	52,802	2	97,227	48,614	1	122,982	122,982
XI	90	4.814.000	53.489	87	4,593,791	52,802	2	97,227	48,614	1	122,982	122,982
XII	90	4.814.000	53.489	87	4,593,791	52,802	2	97,227	48,614	1	122,982	122,982
УКУПНО	1080	57.269.493	636.147	1053	55,123,847	628,220	15	686,628	498,063	12	1,459,018	1,459,018
ПРОСЕК	90	4.772.458	53.012	87,75	4,593,654	52,352	1,25	57,219	45,278	1	121,585	121,585

* старозапослени у 2013. години су они запослени који су били у радном односу у децембру 2012. године

** исплата са проценом до краја године

Напомена : Подаци о зарадама су исказани без пореза и доприноса на терет послодавца

Прилог 12 - Маса за зараде, број запослених и просечна зарада по месецима за 2014. годину

ПЛАН 2014.	УКУПНО			СТАРОЗАПОСЛЕНИ			НОВОЗАПОСЛЕНИ			ПОСЛОВОДСТВО			
	број запослених	маса зарада	просечна зарада	број запослених	маса зарада	просечна зарада	број запослених	маса зарада	просечна зарада	број запослених	ново запослени	маса зарада	просечна зарада
I	88	4,722,000	53,659	88	4,599,000	52,261				1		123,000	123,000
II	88	4,722,000	53,659	88	4,599,000	52,261				1		123,000	123,000
III	88	4,722,000	53,659	88	4,599,000	52,261				1		123,000	123,000
IV	88	4,746,000	53,932	87	4,571,750	52,549	1	50,250	50,250	1		124,000	124,000
V	88	4,746,000	53,932	87	4,571,750	52,549	1	50,250	50,250	1		124,000	124,000
VI	88	4,746,000	53,932	87	4,571,750	52,549	1	50,250	50,250	1		124,000	124,000
VII	88	4,746,000	53,932	86	4,521,500	52,576	2	100,500	50,250	1		124,000	124,000
VIII	88	4,746,000	53,932	86	4,521,500	52,576	2	100,500	50,250	1		124,000	124,000
IX	88	4,746,000	53,932	86	4,521,500	52,576	2	100,500	50,250	1		124,000	124,000
X	88	4,794,000	54,489	86	4,558,450	53,005	2	110,550	55,275	1		125,000	125,000
XI	88	4,795,000	54,489	86	4,559,450	53,016	2	110,550	55,275	1		125,000	125,000
XII	88	4,795,000	54,489	86	4,559,450	53,016	2	110,550	55,275	1		125,000	125,000
УКУПНО	1041	57,026,000	648,036	1041	54,754,100	631,195	15	783,900	467,325	12		1,488,000	1,488,000
ПРОСЕК	86,75	4,752,167	54,003	86,75	4,562,842	52,600	1,67	87,100	51,925	1		124,000	124,000

*старозапослени у 2014. години су они запослени који су били у радном односу у предузећу у децембру 2013. године

Прилог 13 - Накнаде Управног одбора, Скупштине и Надзорног одбора у нето износу

План 2014	Управни одбор/Скупштина						Надзорни одбор						УКУПНО	
	број члан ова	маса за накнаде УО	просечна накнада члана УО	Накнада председника УО	Накнада заменика УО	УКУПНА маса за УО	број чланова	маса за накнаде	просечна накнада члана	накнада председни ка	накнада заменика	УКУПНА маса	УКУП НО- број УО и НО	УКУПН О маса за УО и НО
I							9	136,080	15,120	25,000	21000	136,080	9	136,080
II							9	136,080	15,120	25,000	21000	136,080	9	136,080
III							6	90,720	15,120	25,000	21000	90,720	6	90,720
IV							4	68,040	17,010	25,000	21000	68,040	4	68,040
V							4	68,040	17,010	25,000	21000	68,040	4	68,040
VI							4	68,040	17,010	25,000	21000	68,040	4	68,040
VII							4	68,040	17,010	25,000	21000	68,040	4	68,040
VIII							3	61,560	20,520	25,000	21000	61,560	3	61,560
IX							3	61,560	20,520	25,000	21000	61,560	3	61,560
X							3	61,560	20,520	25,000	21000	61,560	3	61,560
XI							3	61,560	20,520	25,000	21000	61,560	3	61,560
XII							3	61,560	20,520	25,000	21000	61,560	3	61,560
УКУПНО							55	942,840	216,000	300,000	252000	942,840	55	942,840
ПРОСЕК							4,58	78,570	18,000	25,000	21000	78,570	4,58	78,570

Прилог 14 - Накнаде Управног одбора, Скупштине и Надзорног одбора у бруто износу

План 2014	Управни одбор/Скупштина						Надзорни одбор						УКУПНО	
	број чланова	маса за накнаде УО	просечна накнада члана УО	Накнада председника УО	Накнада заменика УО	УКУПНА маса за УО	број чланова	маса за накнаде	просечна накнада члана	накнада председник а	накнада заменика	УКУПНА маса	УКУПН О-број УО и НО	УКУПН О маса за УО и НО
I							9	210,000	23,333	38,000	33,000	210,000	9	210,000
II							9	210,000	23,333	38,000	33,000	210,000	9	210,000
III							6	140,000	23,333	38,000	33,000	140,000	6	140,000
IV							4	105,000	26,250	38,000	33,000	105,000	4	105,000
V							4	105,000	26,250	38,000	33,000	105,000	4	105,000
VI							4	105,000	26,250	38,000	33,000	105,000	4	105,000
VII							4	105,000	26,250	38,000	33,000	105,000	4	105,000
VIII							3	95,000	31,667	38,000	33,000	95,000	3	95,000
IX							3	95,000	31,667	38,000	33,000	95,000	3	95,000
X							3	95,000	31,667	38,000	33,000	95,000	3	95,000
XI							3	95,000	31,667	38,000	33,000	95,000	3	95,000
XII							3	95,000	31,667	38,000	33,000	95,000	3	95,000
УКУПНО							55	1,455,000	333,334	456,000	396,000	1,455,000	55	1,455,000
ПРОСЕК							4,58	121,250	27,778	38,000	33,000	121,250	4,58	121,250

Прилог 15 - БУЏЕТ КАПИТАЛНИХ УЛАГАЊА у периоду 2014-2016. године

Тачка 7.1

у хиљадама динара

Приоритет	Назив капиталног пројекта/ Структура финансирања	Извор финансирања	Година почетка финансирања пројекта	Година завршетка финансирања пројекта	Укупна вредност пројекта	Реализовано закључно са 31.12.2012. године	2013	2014	2015	2016	Након 2016
1	2		3	4	5	6	7	9	10	11	12
1	Наткривање пијаце у Југ Богдановој	01 буџет лок.сам	2014	2014	24,000			24,000			
2	Набавка тезги за пијацу у Југ Богдановој	01 буџет лок.сам	2014	2014	6,000			6,000			
3	Израда пројекта наткр. пролаза на цент. Пијаци	01 буџет лок.сам	2014	2014	200			200			
4	Наткривање пролаза на централној пијаци	01 буџет лок.сам	2014	2014	2,000			2,000			
5	Хидрантска мрежа на пијаци Багљаш	01 буџет лок.сам	2014	2014	200			200			
6	Израда пројекта фаст гараже Вук Караџић	01 буџет лок.сам	2014	2014	400			400			
7	Фаст паркинг - Вук Караџић	01 буџет лок.сам	2015	2015	5,000				5,000		

ИНОСТРАНИ КРЕДИТОРИ

у хиљадама динара

СТАЊЕ НА ДАН	ОПИС*	КОЛАТЕРАЛ - СРЕДСТВА ОБЕЗБЕЂЕЊА	ПЛАН ДОСПЕЋА КРЕДИТНИХ ОБАВЕЗА У 2014. ГОДИНИ			РЕАЛИЗАЦИЈА КРЕДИТНИХ ОБАВЕЗА У 2014. ГОДИНИ		
			Отплате	Кamate	Укупно	Отплате	Кamate	Укупно
31.12.2013.								
31.03.2014.								
30.06.2014.								
30.09.2014.								
31.12.2014.								

*Унети назив кредитора и основ задужења

Прилог 17 - ДОМАЋИ КРЕДИТОРИ

у хиљадама динара

МЕСЕЦ	ОПИС*	КОЛАТЕРАЛ - СРЕДСТВА ОБЕЗБЕЂЕЊА	ПЛАН ДОСПЕЋА КРЕДИТНИХ ОБАВЕЗА У 2014. ГОДИНИ			РЕАЛИЗАЦИЈА КРЕДИТНИХ ОБАВЕЗА У 2014. ГОДИНИ		
			Отплате	Кamate	Укупно	Отплате	Кamate	Укупно
31.12.2013.								
31.03.2014.								
30.06.2014.								
30.09.2014.								
31.12.2014.								

Прилог 18 - НЕНАПЛАЋЕНА ПОТРАЖИВАЊА И НЕИЗМИРЕНЕ ОБАВЕЗЕ

Тачка 8.2.

Р. бр.		СТАЊЕ НА ДАН 31.12. 2013. ГОДИНЕ		СТАЊЕ НА ДАН 31.03. 2014. ГОДИНЕ		СТАЊЕ НА ДАН 30.06. 2014. ГОДИНЕ		СТАЊЕ НА ДАН 30.09. 2014. ГОДИНЕ		СТАЊЕ НА ДАН 31.12. 2014. ГОДИНЕ	
		Ненаплаћена потраживања (конто 1221)	Неизмирене обавезе (конто 23-25)	Ненаплаћена потраживања (конто 1221)	Неизмирене обавезе (конто 23-25)	Ненаплаћена потраживања (конто 1221)	Неизмирене обавезе (конто 23-25)	Ненаплаћена потраживања (конто 1221)	Неизмирене обавезе (конто 23-25)	Ненаплаћена потраживања (конто 1221)	Неизмирене обавезе (конто 23-25)
1.	Физичка лица	358,000	3,413,000	358,000	3,413,000	358,000	3,413,000	358,000	3,413,000	358,000	3,413,000
2.	Привредни субјекти	1,887,000	414,000	1,887,000	414,000	1,887,000	414,000	1,887,000	414,000	1,887,000	414,000
3.	Привредна друштва са већинским државним власништвом		0		0		0		0		0
4.	Државни органи и органи локалне власти	144,000	2,200,000	144,000	2,200,000	144,000	2,200,000	144,000	2,200,000	144,000	2,200,000
5.	Установе (здравство, образовање, култура...)		0		0		0		0		0
6.	Остало		816,000		816,000		816,000		816,000		816,000
	УКУПНО	2,389,000	6,843,000	2,389,000	6,843,000	2,389,000	6,843,000	2,389,000	6,843,000	2,389,000	6,843,000

Прилог 19 - ПЛАНИРАНА ФИНАНСИЈСКА СРЕДСТВА ЗА НАБАВКУ ДОБАРА, РАДОВА И УСЛУГА ЗА ОБАВЉАЊЕ ДЕЛАТНОСТИ

Тачка 9.1 у динарима

редн и број	ПОЗИЦИЈА	Реализаци ја у 2013. години	Планира но за 2014. годину	План за први квартал 2014.	План за други квартал 2014.	План за трећи квартал 2014.	План за четврти квартал 2014.
	Добра						
1.	Административни материјал	400,000	1,550,000	138,000	1,138,000	137,000	137,000
2.	Материјали за образовање и усавршавање запослених	170,000	150,000	38,000	38,000	37,000	37,000
3.	Материјали за саобраћај	1,100,000	1,200,000	300,000	300,000	300,000	300,000
4.	Материјали за образовање, културу и спорт		50,000	12,000	12,000	13,000	13,000
5.	Материјали за домаћинство и угоститељство	250,000	250,000	62,000	62,000	63,000	63,000
6.	Материјали за посебне намене	1,680,000	1,800,000	450,000	450,000	450,000	450,000
7.	Административна опрема	370,000	1,500,000	205,000	885,000	205,000	205,000
8.	Опрема за заштиту животне средине	100,000					
9.	Опрема за производњу, моторна, непокретна и немоторна опрема	30,000					
10.	Остала опрема						
	Услуге						
11.	Трошкови платног промета и банкарских услуга	650,000	660,000	165,000	165,000	165,000	165,000
12.	Енергетске услуге	2,000,000	2,700,000	900,000	600,000	300,000	900,000
13.	Комуналне услуге	1,400,000	1,750,000	437,000	437,000	438,000	438,000
14.	Услуге комуникација	1,000,000	1,080,000	270,000	270,000	270,000	270,000
15.	Трошкови осигурања	260,000	260,000	65,000	65,000	65,000	65,000
16.	Административне услуге	50,000	50,000		50,000		
17.	Компјутерске услуге	1.300,000	870,000	217,000	217,000	218,000	218,000
18.	Услуге образовања и усавршавања запослених	300,000	555,000	63,000	364,000	64,000	64,000

19.	Услуге информисања	700,000	770,000	192,000	192,000	193,000	193,000
20.	Стручне услуге	3,500,000	2,335,000	800,000	600,000	467,000	468,000
21.	Услуге за домаћинство и угоститељство	50,000	300,000	75,000	75,000	75,000	75,000
22.	Репрезентација	630,000	330,000	82,000	82,000	83,000	83,000
23.	Остале опште услуге	2,570,000	2,790,000	697,000	697,000	698,000	698,000
24.	Услуге образовања, културе и спорта		50,000	12,000	12,000	13,000	13,000
25.	Медицинске услуге	80,000	120,000	30,000	30,000	30,000	30,000
26.	Услуге очувања животне средине, науке и геодетске услуге	20,000	50,000	20,000	20,000	5,000	5,000
26.	Остале специјализоване услуге	450,000	400,000	100,000	100,000	100,000	100,000
28.	Текуће поправке и одржавање зграда и објеката	400,000	750,000	187,000	187,000	188,000	188,000
29.	Текуће поправке и одржавање опреме	600,000	870,000	217,000	217,000	218,000	218,000
30.	Отплата камата осталим домаћим кредиторима	5,000	30,000	7,000	7,000	8,000	8,000
31.	Таксе које проистичу из задуживања	30,000	50,000	13,000	13,000	12,000	12,000
	Радови						

Прилог 20 - СРЕДСТВА ЗА ПОСЕБНЕ НАМЕНЕ - Тачка 9.2

у динарима

Р. бр.	Позиција	Реализација у 2013. години	Планирано за 2014. годину	План за први квартал 2014.	План за други квартал 2014.	План за трећи квартал 2014.	План за четврти квартал 2014.
1.	Спонзорство						
2.	Донације (465)	60,000					
3.	Хуманитарне активности		440,000	110,000	110,000	110,000	110,000
4.	Спортске активности						
5.	Репрезентација	630,000	630,000	157,000	157,000	158,000	158,000
6.	Реклама и пропаганда	130,000	130,000	32,000	32,000	33,000	33,000
7.	Остало- отпремнине и јубиларне награде	3,650,000	2,300,000		875,000	685,000	740,000

Припремио:

Руководилац одељења за
финансијске и рачуноводствене послове


Драган Теодоровић



Директор

Илија Мандић